

OKTOBER 2020
BORÅS STAD

DETAJLPLAN FÖR BOSNÄS 3:1 MFL, BORÅS STAD GEOTEKNISK MARKUTREDNING

TEKNISK PM

ADRESS COWI AB
Skärgårdsgatan 1
Box 12076
402 41 Göteborg

TEL 010 850 10 00
FAX 010 850 10 10
WWW cowi.se

OKTOBER 2020
BORÅS STAD

DETALJPLAN FÖR BOSNÄS 3:1, BORÅS STAD GEOTEKNISK MARKUTREDNING

TEKNISK PM

PROJEKTNR.
A209806

DOKUMENTNR.
PME-001

VERSION
1.0

UTGIVNINGSDATUM
2020-10-02

BESKRIVNING

UTARBETAD
Claes Ström

GRANSKAD

GODKÄND

INNEHÅLL

1	Uppdrag	7
2	Utförda undersökningar	8
3	Områdesbeskrivning och topografiska förhållanden	9
4	Geotekniska förhållanden	12
5	Stabilitet och grundläggning	12
6	Radon	12

Bilagor:

1. Förslag till nya tomter 2020-06-25
2. Sticksonderingar i mossmark utförd av WSP, daterad 2010-07-06

1 Uppdrag

Borås Stad avser att förtäta och utvidga nuvarande bebyggelse i Bosnäs, Borås kommun. Planarkitekten i Borås har upprättat ett förslag med 36 nya tomter och en ny förbindelseväg till Funningevägen (bilaga 1). Områdena för tomter och vägen är benämnda A-M.

Planarkitekten har använt jordartskartan från SGU och sonderingsborrningarna i mossmarken utförda av WSP (bilaga 2), och då placerat nya tomter på mark som angetts som berg/ moränmark.



Även den befintliga bebyggelsen är placerad i fastmarksområdet, berg / moränmark.

Uppdraget avser geoteknisk markutredning med bedömning av byggbarhet och framförallt totalstabilitet och grundläggning för tillkommande bebyggelse.

2 Utförda undersökningar

Underlaget, för den geotekniska bedömningen, har i detta skede begränsats till två fältbesök och sticksonderingarna i mossmarken som utförts av WSP.

Kommunen kommer att utföra detaljerade geotekniska undersökningar för ledningsstråken, som kommer att visa behovet av bergschakt och jordens sammansättning. I samband med markprojekteringen kommer det att krävas begränsade geotekniska undersökningar även på tomtmark

3 Områdesbeskrivning och topografiska förhållanden

Alla områden utgöres av mer eller mindre tät skog och i några fall är terrängen kuperad. I dom flesta områdena förekommer stora block i markytan.



Område B



Område C



Område I



Område I



Område J

4 Geotekniska förhållanden

På några ställen förekommer schaktytor i terrängen som använts för bedömning av jordlagrens sammansättning.

Jordlagren, i hela området (både befintliga och nya tomter) utgöres av blockig och siltig morän, med vanligtvis liten mäktighet. Ställvis går berget i dagen (se tex område J).

5 Stabilitet och grundläggning

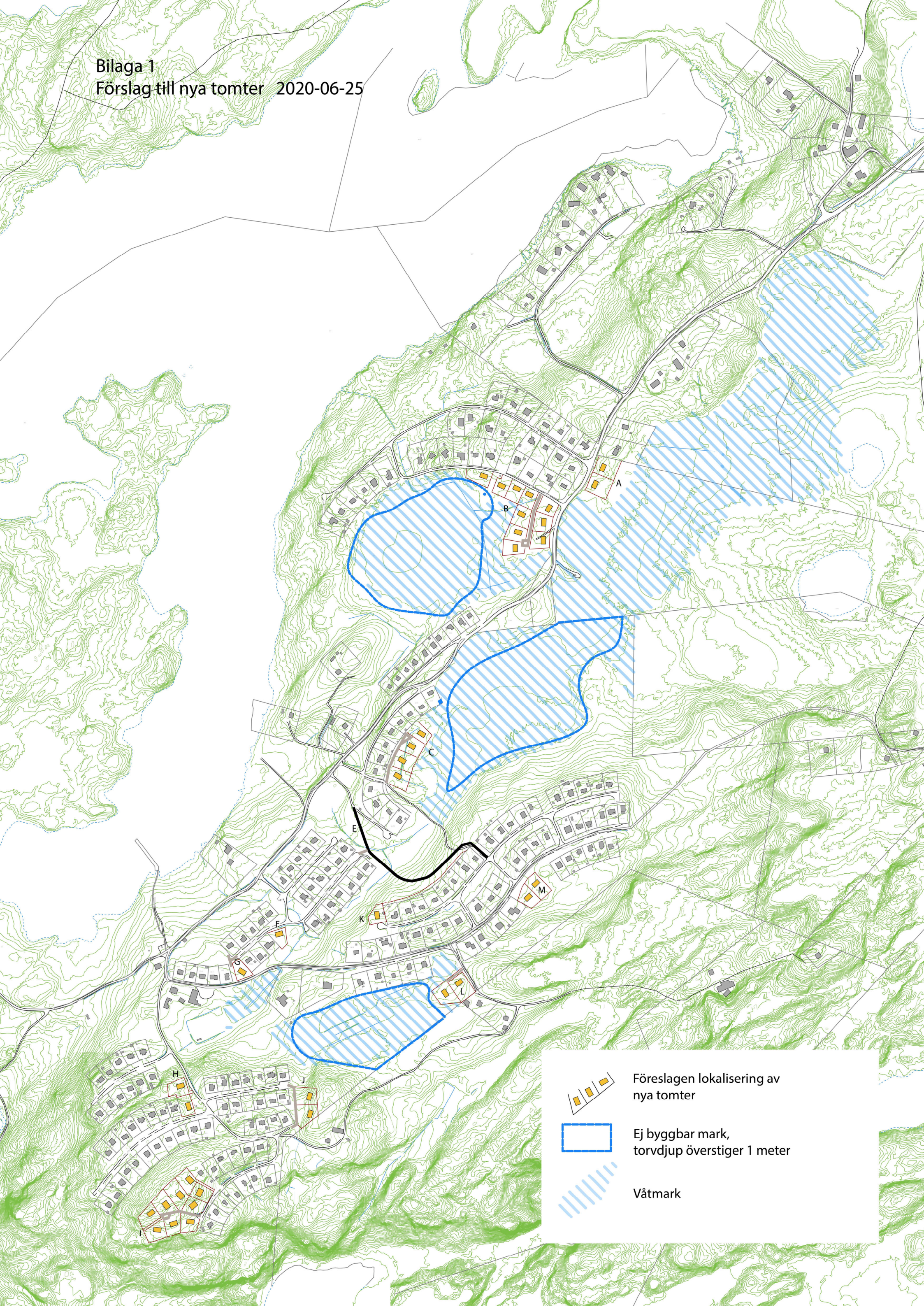
Totalstabiliteten är god i samtliga områden (alltså även befintlig bebyggelse). Grundläggning kan ske i naturlig mark eller på packad fyllning. Moränen består sannolikt av tjälfarlig jord vilket måste beaktas.

Schaktbarheten försvåras av stora block i markytan.

Terrasseringsarbeten och ledningsarbeten kommer att kräva bergschakt.

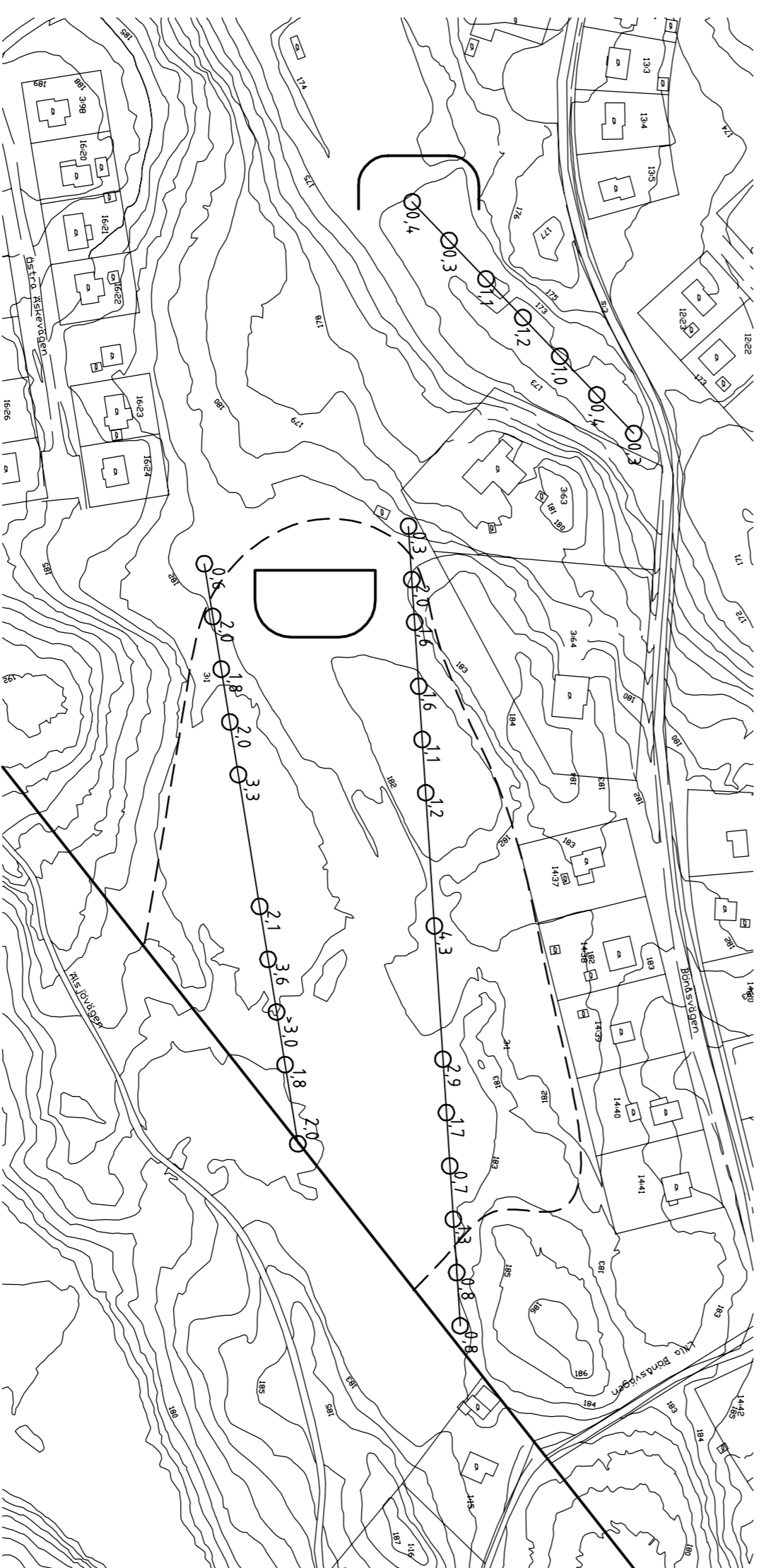
6 Radon

Enligt SGU's karta över gammastrålningen i området, ligger uranhalten i jordlagren på 1-3 ppm. Det är normalvärden vilket innebär liten risk för radonproblem.





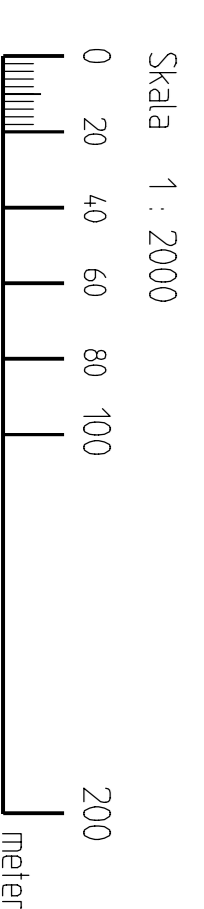
ÖVERSIKTSPLAN
1:10 000



TORVSÖNDERING OMRÅDE C OCH D
1:2000



TORVSÖNDERING OMRÅDE A OCH B
1:2000



Skala 1:2000

KOORDINATSYSTEM: SWEREF 99
HÖJDSYSTEM: BORÅS LOKALA

RITNINGSBETECKNINGAR

○ x UPPMÄTT TORVDJUP

— UNDERSÖKNINGSOMRÅDE

- - - - - BEDÖMD GRÄNS FÖR BYGGBARHET

BET	ANV	ANORDNINGEN AVSEER	DATAIN	SIÖN
Borås				
Borås Stad				
WSP				
WSP Samhällsbyggnad				
P.O. Box 101, 601 81 Borås				
Tel: 031-7277 25 00				
Fax: 031-727 25 01				
OPERATIONS- NUMMERNUMMER	RIKSDOMSTRETTEN AV HÄNDELSE	ANSVARIG	ANSVARIG	
013 9158	U	B. OLSSON	U. ISERSSON	
2010-07-06				
Översiktlig Geoteknisk undersökning				
Plan	NUMMER	BET		
SKALA	G10 01 001			