



Sammanträdesdatum  
2024-05-14

### Lokalförsörjningsnämnden

§ 62

Dnr LFN 2024-001252.6.1.1

## Anslagsframställan Bäckängsgymnasiet campus

### Lokalförsörjningsnämndens beslut

Lokalförsörjningsnämnden föreslår att Kommunstyrelsen beslutar, under förutsättning att Gymnasie- och vuxenutbildningsnämnden tillstyrker förslaget, att godkänna Lokalförsörjningsnämndens anslagsframställan avseende Bäckängsgymnasiet Campus (del 1), KATTUGGLAN 1.

### Sammanfattning av ärendet

Gymnasie- och vuxenutbildningsnämnden har i lokalresursplaneringen framställt sitt behov till Lokalförsörjningsnämnden om behov av tillskapande av ytterligare lokaler för Bäckängsgymnasiet. Framställan bygger på Gymnasie- och vuxenutbildningsnämndens utredning om 'Framtidens gymnasieskola och gymnasiesärskola'.

Förstudiekonto öppnades 2021-12-14. Projekteringsframställan godkändes 2023-06-14.

Projektet omfattar en tillbyggnation samt ombyggnation av Bäckängsgymnasiet samt Caroliskolan och omfattar ca 6775 kvm BTA varav tillbyggnationen är ca.5680 kvm BTA.

Inhyrda paviljonger som idag finns på Bäckängsgymnasiet sägs upp i samband med tillbyggnationen.

Projektet finns med i Borås Stads investeringsbudget 2024 och har en projektbudget om 155.000.000 kronor.

Byggstart preliminär juli 2024 med preliminär inflyttning som sker etappvis med start januari 2026.

### Beslutsunderlag

1. Ritningar
2. Budgetsammanställning
3. Investeringskalkyl



Kristoffer Gråhns  
Handläggare  
033 35 72 04

Datum  
2024-05-14

Instans  
**Lokalförvaltningsnämnden**  
Dnr LFN 2024-00125 2.6.1.1

## Anslagsframställan Bäckängsgymnasiet campus

### Lokalförvaltningsnämndens beslut

Lokalförvaltningsnämnden föreslår att Kommunstyrelsen beslutar, under förutsättning att Gymnasie- och vuxenutbildningsnämnden tillstyrker förslaget, att godkänna Lokalförvaltningsnämndens anslagsframställan avseende Bäckängsgymnasiet Campus (del 1), KATTUGGLAN 1.

### Sammanfattning

Gymnasie- och vuxenutbildningsnämnden har i lokalresursplaneringen framställt sitt behov till Lokalförvaltningsnämnden om behov av tillskapande av ytterligare lokaler för Bäckängsgymnasiet. Framställan bygger på Gymnasie- och vuxenutbildningsnämndens utredning om 'Framtidens gymnasieskola och gymnasiesärskola'.

Förstudiekonto öppnades 2021-12-14. Projekteringsframställan godkändes 2023-06-14.

Projektet omfattar en tillbyggnation samt ombyggnation av Bäckängsgymnasiet samt Caroliskolan och omfattar ca 6775 kvm BTA varav tillbyggnationen är ca.5680 kvm BTA.

Inhyrda paviljonger som idag finns på Bäckängsgymnasiet sägs upp i samband med tillbyggnationen.

Projektet finns med i Borås Stads investeringsbudget 2024 och har en projektbudget om 155.000.000 kronor.

Byggstart preliminär juli 2024 med preliminär inflyttning som sker etappvis med start januari 2026.

### Projektets handläggning

Gymnasie- och vuxenutbildningsnämnden har i lokalresursplaneringen framställt sitt behov till Lokalförvaltningsnämnden om behov av tillskapande av ytterligare lokaler för Bäckängsgymnasiet. Framställan bygger på Gymnasie- och vuxenutbildningsnämndens utredning om 'Framtidens gymnasieskola och gymnasiesärskola'.

Förstudiekonto öppnades 2021-12-14.

Projekteringsframställan antogs i Lokalförsörjningsnämnden 2022-10-25 vilken kompletterades med en reviderad projekteringsframställan i Lokalförsörjningsnämnden 2023-06-14 efter omtag i projektet, och tillstyrktes av Gymnasie- och vuxenutbildningsnämnden 2023-08-29 samt översändes till Kommunstyrelsen för information 2023-08-29.

Projektet finns med i Borås Stads investeringsbudget 2024 med en projektbudget om 155.000 tkr.

### **Projektbeskrivning och mål**

Bakgrunden till lokalbehovet är att lokalerna på dagens Bäckängsgymnasiet inte är tillräckliga för de cirka 1550 elever som går på skolan idag, vilka också förväntas öka till 1750 elever. Befintligt storkök är underdimensionerat och kapaciteten för matsalsplatser behöver utökas.

Projektet Bäckängsgymnasiet campus har efter reviderad projekteringsframställan delats upp i två entreprenader, del 1 och del 2. En av orsakerna är att projektdefinieringen av Caroliskolan inte var framme vid upphandlingsskedet av del 1. Rent upphandlingsmässigt är det två delade och väldefinierade entreprenader.

Tillskapandet av nya lokaler i del 1 sker dels på dagens Bäckängsgymnasiet genom en tillbyggnad innehållande storkök, matsal, elevcafé, lärosalar, utökad CKR, danssalar samt teatersal. Även andra lokaler på Bäckängsgymnasiet byggs om där dagens danssalar byggs om till NO-salar samt förbättrad sop- och varutransport. Tillbyggnationen kommer på takytor förses med solceller och lokalerna i sin helhet kommer uppnå tillgänglighetskraven nivå grön i VGR:s tillgänglighetskrav.

I del 2 i kvarteret Nornan 1 utökas dagens musikutbildning i gamla Caroliskolan då ytterligare ett plan tas över av Bäckängsgymnasiet. På Caroliskolan tillskapas även ytterligare lektionssalar.

Tillkommande ytor på Bäckängsgymnasiet blir 5164 m<sup>2</sup> BRA (tillbyggnad) och ett ytterligare plan i Caroliskolan på 526 m<sup>2</sup> bra. Total BRA för projektet innehållande tillbyggnation samt ombyggnation är 6 159 m<sup>2</sup> samt total BTA 6775 m<sup>2</sup>.

Kommande ombyggnation del 2 av Caroliskolan i kvarteret Nornan är under projektering och anbud på denna ombyggnation inhämtas under sommaren 2024. Denna ombyggnation bedöms kosta mellan 12.000.000-17.000.000 kr. Det finns alltså risk att total projektbudget för Bäckängsgymnasiet campus överskrids.

### **Konsekvensanalys lokaler**

Bäckängsgymnasiet är i behov av ytterligare lokaler för att kunna ta emot prognostiserade 1750 elever. För detta krävs utökning av lokaler för undervisning och service, men även ett nytt tillagningskök samt matsal. Dagens

tillagningskök är dimensionerat för 900 portioner per dag. Nämnas kan att skolans samtliga salar är maximalt utnyttjade till lektioner.

På det plan i gamla Caroliskolan som Bäckängsgymnasiet tar över så är det idag verksamhet som behöver omlokaliseras och detta görs till Gustaf Adolfs församlingshem. Kostnader kopplade till omlokaliseringar är inte medtagna i projektbudgeten.

Byggproduktionen delas upp i etapper för att minimera påverkan av Bäckängsgymnasiets verksamhet samt behov av ersättningslokaler.

Tillbyggnationen av nytt storkök samt matsal görs i en första etapp och byggs med dagens kök och matsal i full drift. I första etappen byggs även nya dans- och teatersalar. Vid denna byggnation behöver tre stycken lärosalar som idag finns i paviljonger vid Bäckängsgymnasiet ersättas, vilket sker i Fullmäktigehuset (Sturegatan 40) och Sparregatan.

I den andra etappen rivs dagens kök- och matsal och resterande del av tillbyggnad byggs. Även befintliga danssalar byggs om till NO-salar i denna etapp. Dessa åtgärder ger inte upphov till ersättningslokaler.

I den avslutande etappen(del 2) byggs gamla Caroliskolan om till musikundervisning och denna ombyggnation planeras att utföras under pågående verksamhet med tyngdpunkten under sommarmånader då det är lite verksamhet i byggnaden.

Lokaler som lämnas är inhyrda lokaler på Sparregatan, Gustaf Adolfs församlingshem samt paviljongbyggnad som idag finns vid Bäckängsgymnasiet.

## Tidplan

Byggstart preliminär juli 2024 med preliminär inflyttning som sker etappvis med start januari 2026.

## Ekonomi

Den del av projektet som innefattar tillbyggnationen bedöms uppfylla kriterierna för Borås Stads klassificering av gröna byggnader och energieffektivisering inom ramverket för gröna obligationer.

Projektets budget(del 1) är baserad på inkomna anbud till 144 325 000 kronor.

Investeringsutgifter utslagen per m<sup>2</sup> (BTA) är 23 185 kronor.

Byggentreprenad	129 000 000 kr	
Projektering	7 000 000 kr	
Kontroll och besiktning	400 000 kr	
Bygglov och anslutningsavgifter	2 000 000 kr	
Oförutsett	4 725 000 kr	
Bygg- och projektledning	1 200 000 kr	
<b>Summa total för projektet exkl. moms</b>	<b>144 325 000 kr</b>	

**Kostnader Lokalförsörjningsnämnden**

	<b>År 2024</b>	Förklaringar
Befintlig kapitalkostnad	5 908 314 kr	Avser befintlig byggnad
Befintlig driftskostnad	5 224 651 kr	Avser befintlig byggnad
Ny kapitalkostnad (rta 2,5 %) av investeringen	9 287 700 kr	Ny för investeringen
Förändrad driftskostnad (uppskattad)	1 580 184 kr	Som konsekvens av investering
Avgående lokalkostnad för LFN	-227 872 kr	Paviljong Bäckängsgymnasiet
Avgående lokalkostnad för LFN Sparregatan	-1 272 396	Avgående kostnader för inhyrda lokaler på Sparregatan sker dock efter hyresavtalstidens utgång.
<b>Total kostnad</b>	<b>20 500 581 kr</b>	

Kapitalkostnaden är beräknad enligt komponentavskrivningsmodell med rak avskrivning. Investeringen föreslås avskrivas på 80, 30, 25, 20 år respektive 15 år.

**Intäkter Lokalförsörjningsnämnden/verksamhetens hyra**

	<b>År 2024</b>	Förklaring
Befintlig schablonhyra	11 751 495 kr	
Avgående befintlig schablonhyra	- 298 149 kr	Danssalar
Avgående befintlig schablonhyra	- 458 315 kr	Dagens kök och matsal
Avgående befintlig schablonhyra	- 44 022 kr	Dagens kårlokaler
Tillkommande schablonhyra ny	7 250 256 kr	Tillbyggnation Bäckängsgymnasiet
Tillkommande schablonhyra ny	627 588 kr	NO-salar
Tillkommande schablonhyra ny	92 664 kr	Lokaler för varumottagning
Tillkommande schablonhyra ny	1 126 166 kr	Caroliskolan plan 3 och plan 2(uppgraderad)
Avgående hyra	- 329 015 kr	Paviljong
Avgående hyra	- 1 227 107 kr	Sparregatan
Avgående hyra	- 544 800 kr	Gustaf Adolfs församlingshem
<b>Total intäkt/hyra</b>	<b>17 946 761 kr</b>	

**Hyresförändring för Borås Stad**

	<b>År 2024</b>	
Totalhyra	17 946 761 kr	
Befintlig schablonhyra	- 11 751 495 kr	

Hyresförändring	6 195 266 kr
-----------------	--------------

## Beslutsunderlag

1. Ritningar
  2. Budgetsammanställning
  3. Investeringskalkyl
- Beslutet expedieras till**
1. Kommunstyrelsen, [KS.diarium@boras.se](mailto:KS.diarium@boras.se)
  2. Gymnasie- och vuxenutbildningsnämnden [UN.diarium@boras.se](mailto:UN.diarium@boras.se)

Helene Sandberg  
Ordförande

Anders Waldau  
Förvaltningschef



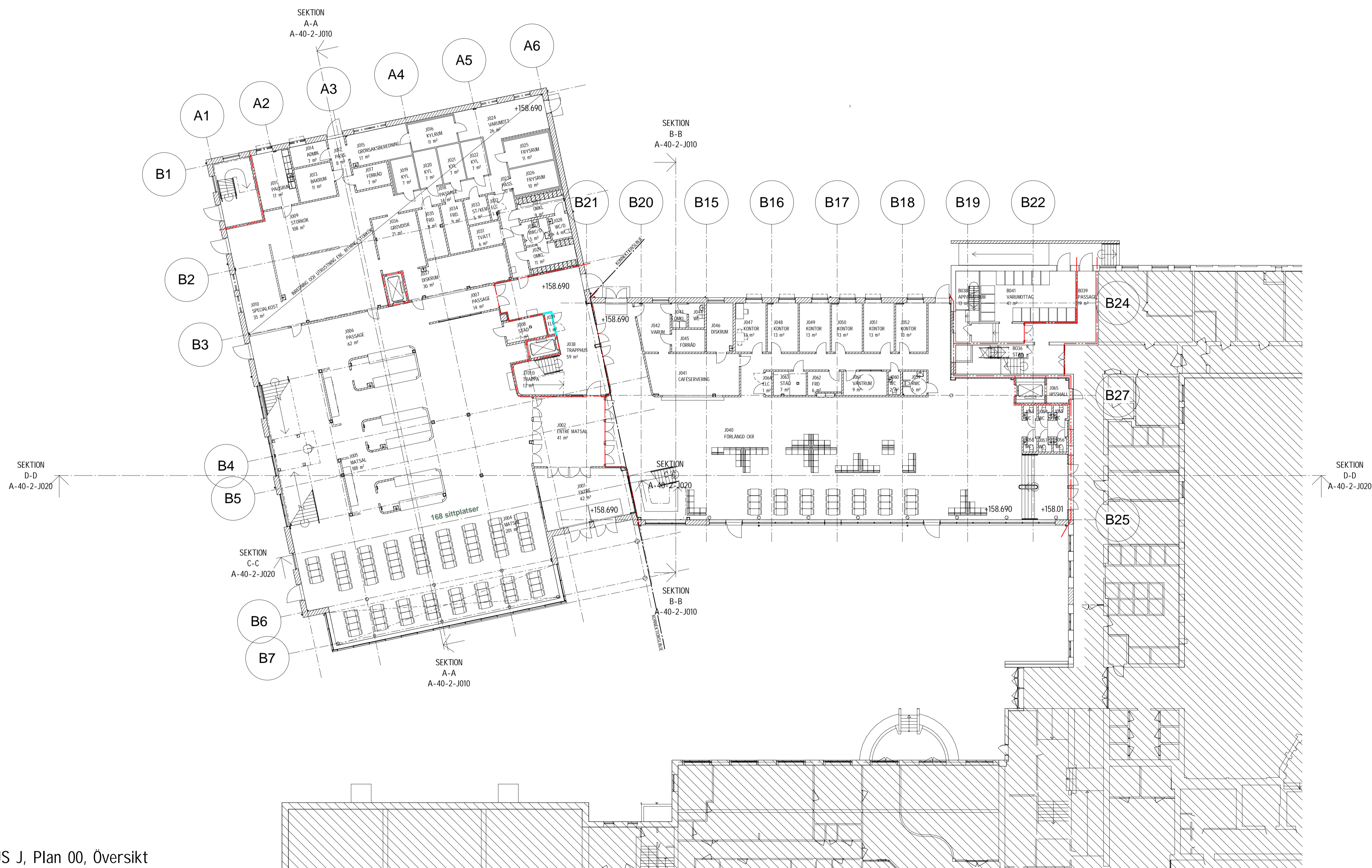
# FÖRKLARINGAR

ALLA MÅTT ANGES I MILLIMETER  
PLUSHÖJDER ANGES I METER

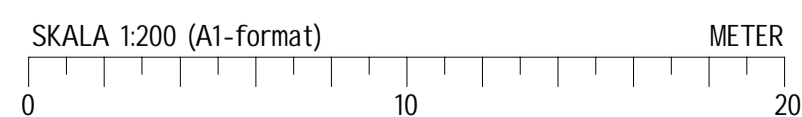
# FÖRESKRIFTER

# HÄNVISNINGAR

SE A-40-1-J001



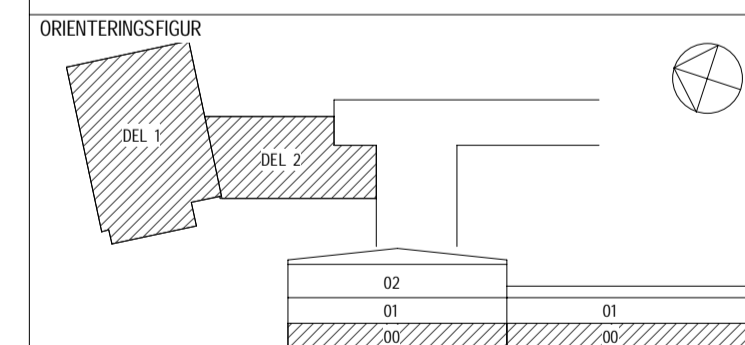
HUS J, Plan 00, Översikt



BET	ANT	ÄNDRING AVSER	DATUM	SKN

HANDLINGSTYP  
FÖRFRÅGNINGSUNDERLAG

**BORÅS STAD**  
BÄCKÅNGSGYMNASIET CAMPUS



A	Tyréns	www.tyrens.se
K	Stiba	www.stiba.se
E	BLM Consult	BLM Consult
V	Entplan	www.entplan.se
W	Entplan	www.entplan.se
L	Landskapsgruppen	www.landskapsgruppen.se
S	Liljewall	www.liljewall.se
R	Brand	www.sakerhetspartner.se
AK	Akustikverkstan	www.akustikverkstan.se

OBJEKTNUMMER	OBJEKT	UPPDRAGSNUMMER	RITAD/KONSTR. AV	HANDLAGARE
		322306	C.DARENLIND	L.WENNMAN
		DATUM	ANSVÄRIG	
		2024-02-02	H.TURESSON	
OM- OCH TILLBYGGNAD				
PLANER				
Plan 00, Översikt				
Blivande utseende				
SKALA	FORMAT	RITINGSNUMMER	REV	
1:200	A1	A-40-1-J000		

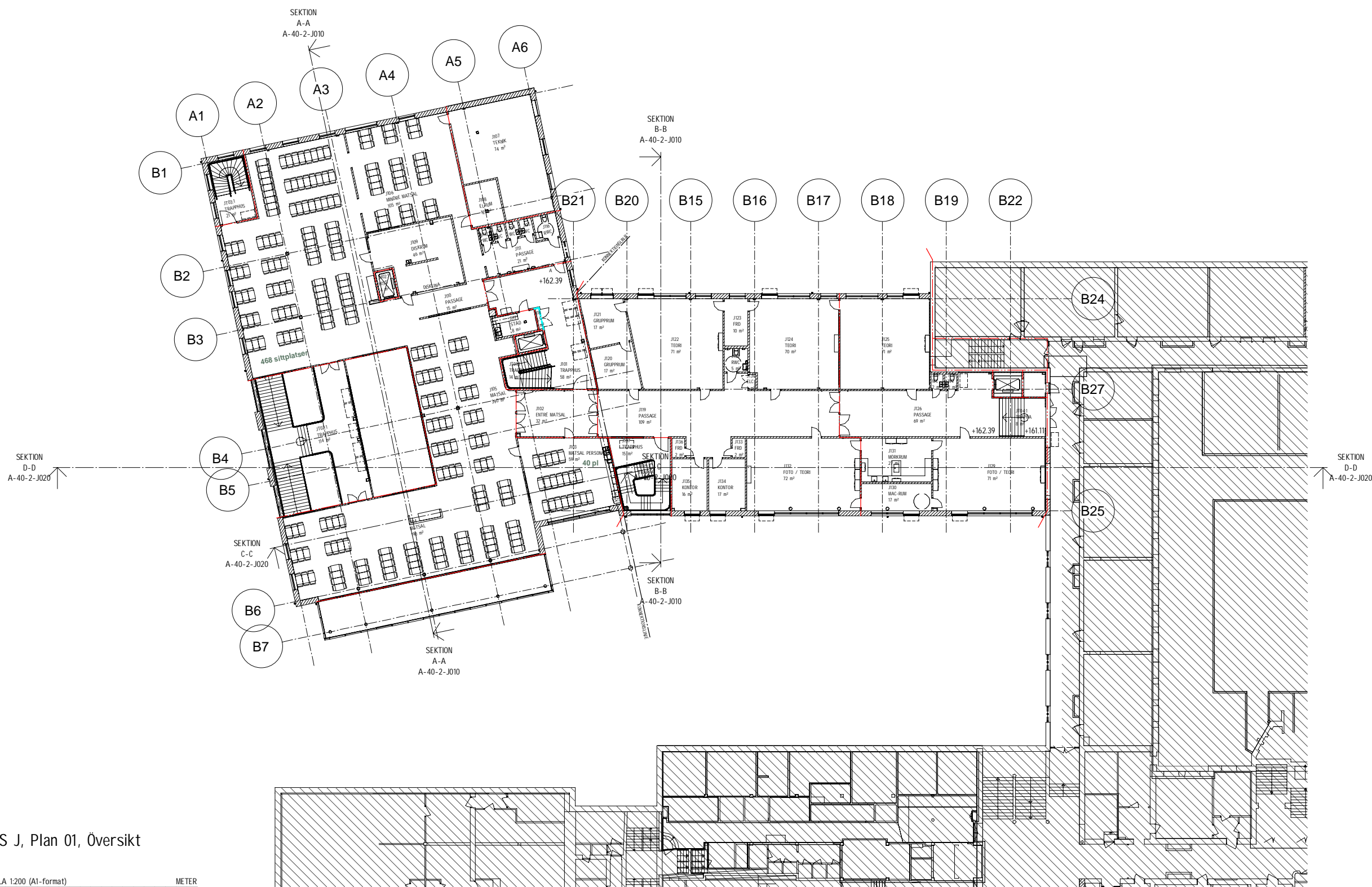
# FÖRKLARINGAR

ALLA MÅTT ANGES I MILLIMETER  
PLUSHÖJDER ANGES I METER

# FÖRESKRIFTER

# HÄNVISNINGAR

SE A-40-1-J001



HUS J, Plan 01, Översikt

SKALA 1:200 (A1-format) METRER  
0 10 20

BET	ANT	ÄNDRING AVSER	DATUM	SIGN
HÄNDELSTYP				
FÖRFRÅGNINGSUNDERLAG				
 <b>BORÅS STAD</b>				
BÄCKÅNGSGYMNASIET CAMPUS				
ORIENTERINGSSKISS				
				
A	Tyréns		www.tyrens.se	
K	Stiba		www.stiba.se	
E	BLM Consult		BLM Consult	
V	Entplan		www.entplan.se	
W	Entplan		www.entplan.se	
L	Landskapsgruppen		www.landskapsgruppen.se	
S	Liljewall		www.liljewall.se	
R	Brand		www.sakerhetspartner.se	
AK	Akustikverket		www.akustikverket.se	
OBJEKTNUMMER		OBJEKT		
UPPDRAGSNUMMER	RITAD/KONSTR AV	HÄNDELSE		
322306	C.DARENLIND	L.WENNMAN		
DATUM	ANSVARIG			
2024-02-02	H.TURESSON			
OM- OCH TILLBYGGNAD				
PLANER				
Plan 01, Översikt				
Blivande Utseende				
SKALA	FORMAT	RITINGSNUMMER	REV	
1:200	A1	A-40-1-J010		



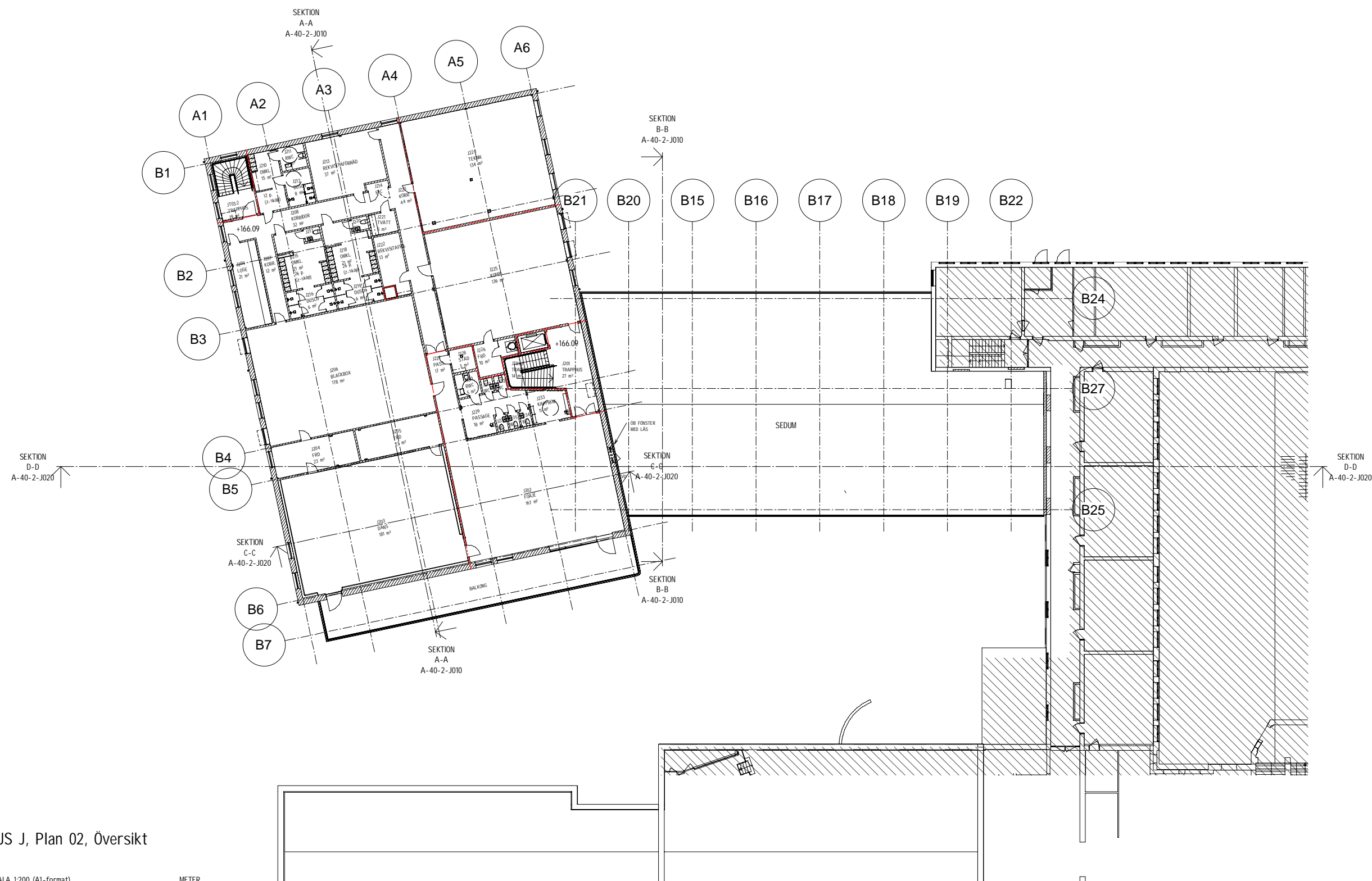
# FÖRKLARINGAR

ALLA MÄTT ANGES I MILLIMETER  
PLUSHÖJDER ANGES I METER

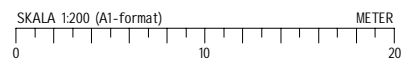
# FÖRESKRIFTER

# HÄNVISNINGAR

SE A-40-1-J001



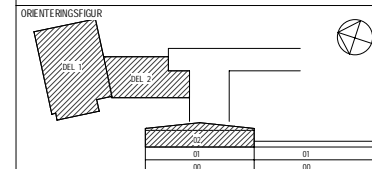
HUS J, Plan 02, Översikt



BET	ANT	ÄNDRING AVSER	DATUM	SIGN

HANDLINGSTYP  
FÖRFRÅGNINGSUNDERLAG

**BORÅS STAD**  
BÄCKÅNGSGYMNASIET CAMPUS



A	Tyréns	www.tyrens.se
K	Stiba	www.stiba.se
E	BLM Consult	www.blmconsult.se
V	Entplan	www.entplan.se
W	Entplan	www.entplan.se
L	Landskapsgruppen	www.landskapsgruppen.se
S	Liljewall	www.liljewall.se
R	Brand	www.sakerhetspartner.se
AK	Akustikverket	www.akustikverket.se

OBJEKTNUMMER	OBJEKT	HANDLAGGARE
UPPDRAGSNUMMER 322306	RITAD/KONSTR AV C.DARENLIND	L.WENNMAN
DATUM 2024-02-02	ANSVARIG H.TURESSON	
OM- OCH TILLBYGGNAD PLANER Plan 02, Översikt Blivande utseende		
SKALA 1:200	FORMAT A1	RITINGSNUMMER A-40-1-J020

## FÖRKLARINGAR

ALLA MÅTT ANGES I MILLMETER  
PLUSHÖJDER ANGES I METER

01 = Befintlig öppning i mur sätts igen lika befintligt tegel.

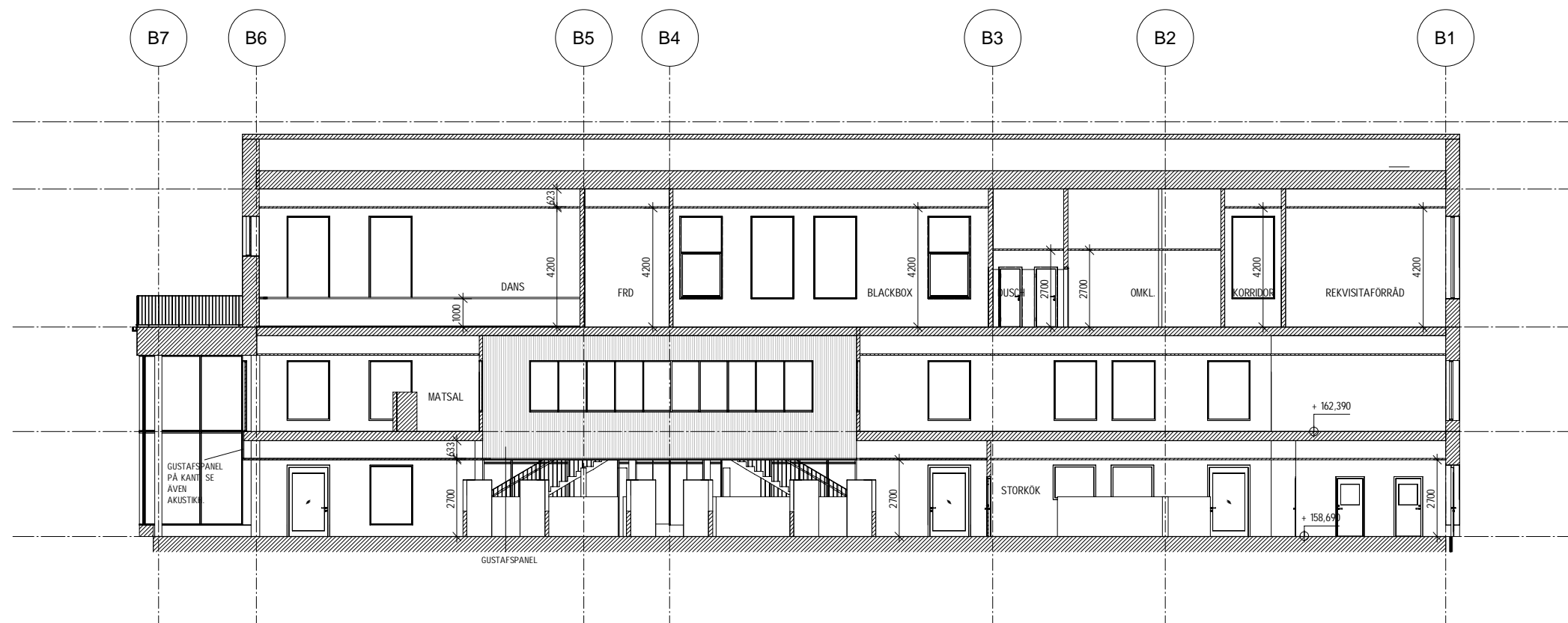
## FÖRESKRIFTER

Samtliga mått kontrolleras på plats

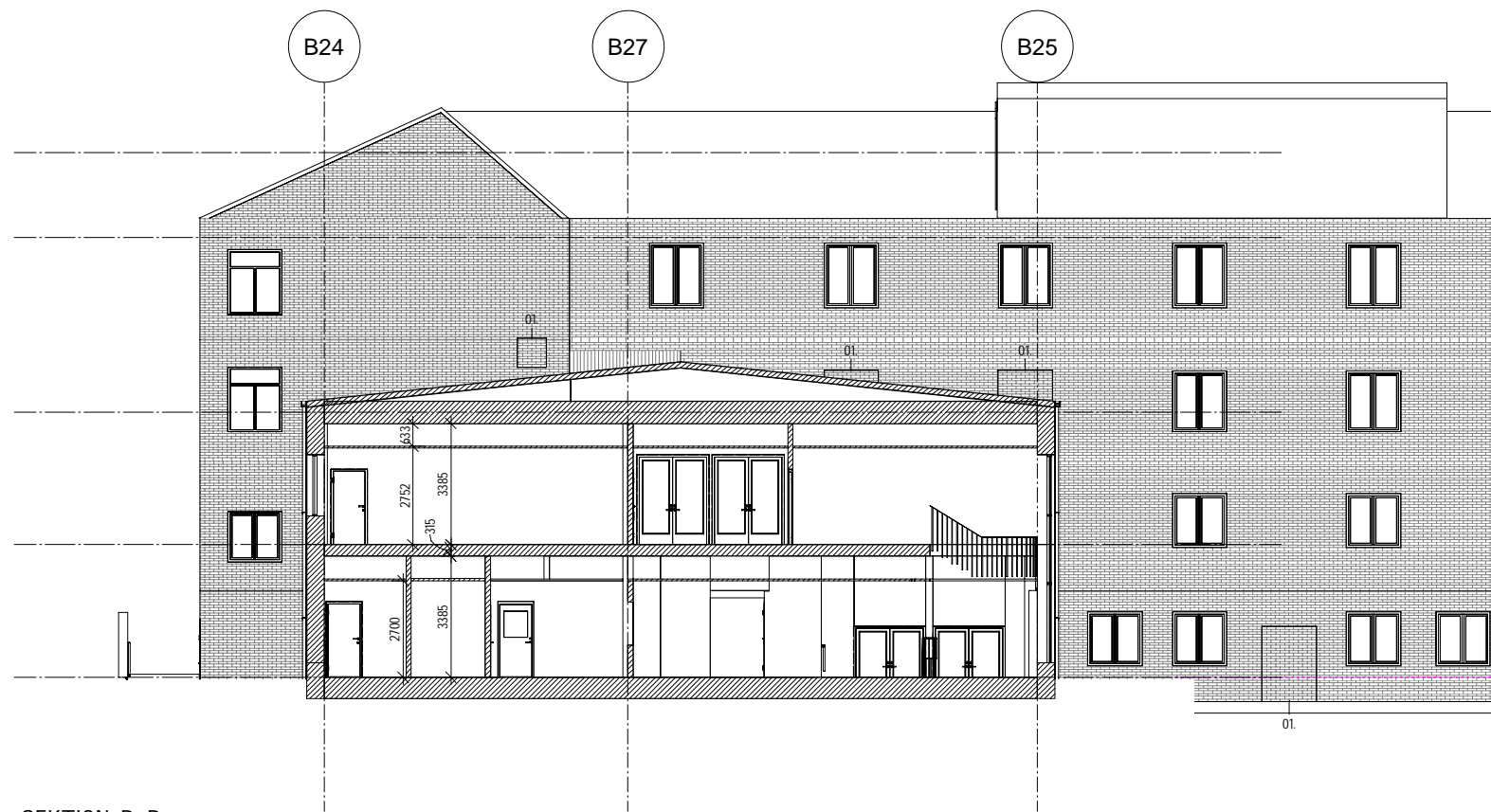
## HÄNVISNINGAR

Undertakshöjder enligt ritning  
A-43-1-J-001, A-43-J-002, A-43-J-011,  
A-43-J-012, A-43-J-021

Brandcellsgränser enligt Brandskyddsbeskrivning


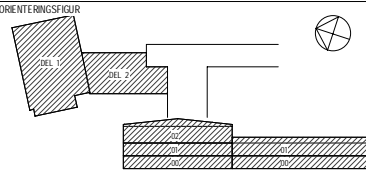


SEKTION A-A



SEKTION B-B

SKALA 1:100 (A1-format) METER  
0 5 10

BET	ANT	ÄNDRING AVSER	DATUM	SIGN
HANDLINGSTYP				
FÖRFRÅGNINGSUNDERLAG				
 <b>BORÅS STAD</b>				
BÄCKÅNGSGYMNASIET CAMPUS				
ORIENTERINGSFIGUR				
				
A	Tyréns		www.tyrens.se	
K	Stiba		www.stiba.se	
E	BLM Consult		BLM Consult	
V	Entplan		www.entplan.se	
W	Entplan		www.entplan.se	
L	Landskapsgruppen		www.landskapsgruppen.se	
S	Liljewall		www.liljewall.se	
R	Brand		www.sakerhetspartner.se	
AK	Akustikverket		www.akustikverket.se	
OBJEKTSNUMMER				
OBJEKT				
UPPDRAGSNUMMER	RITAD/KONSTR AV	HÄNDLAGGARE		
322306	C.DARENLIND	L.WENNMAN		
DATUM	ANSVARIG			
2024-02-02	H.TURESSON			
OM- OCH TILLBYGGNAD				
SEKTIONER				
Hus J, Sektion A-A & B-B				
Blivande utseende				
SKALA	FORMAT	RITINGSNUMMER	REV	
1:100	A1	A-40-2-J010		

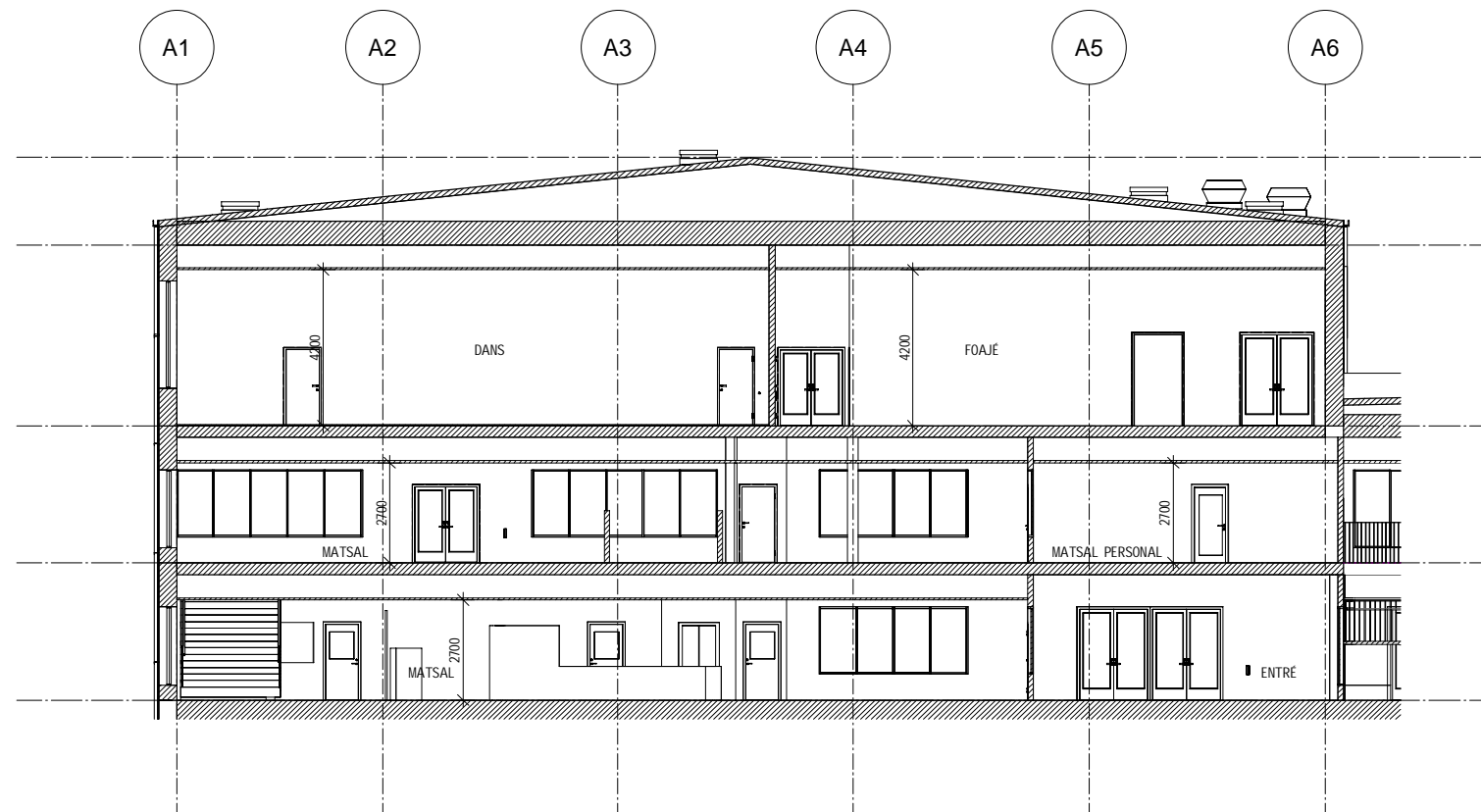
FÖRKLARINGAR

ALLA MÅTT ANGES I MILLIMETER  
PLUSHÖJDER ANGES I METER

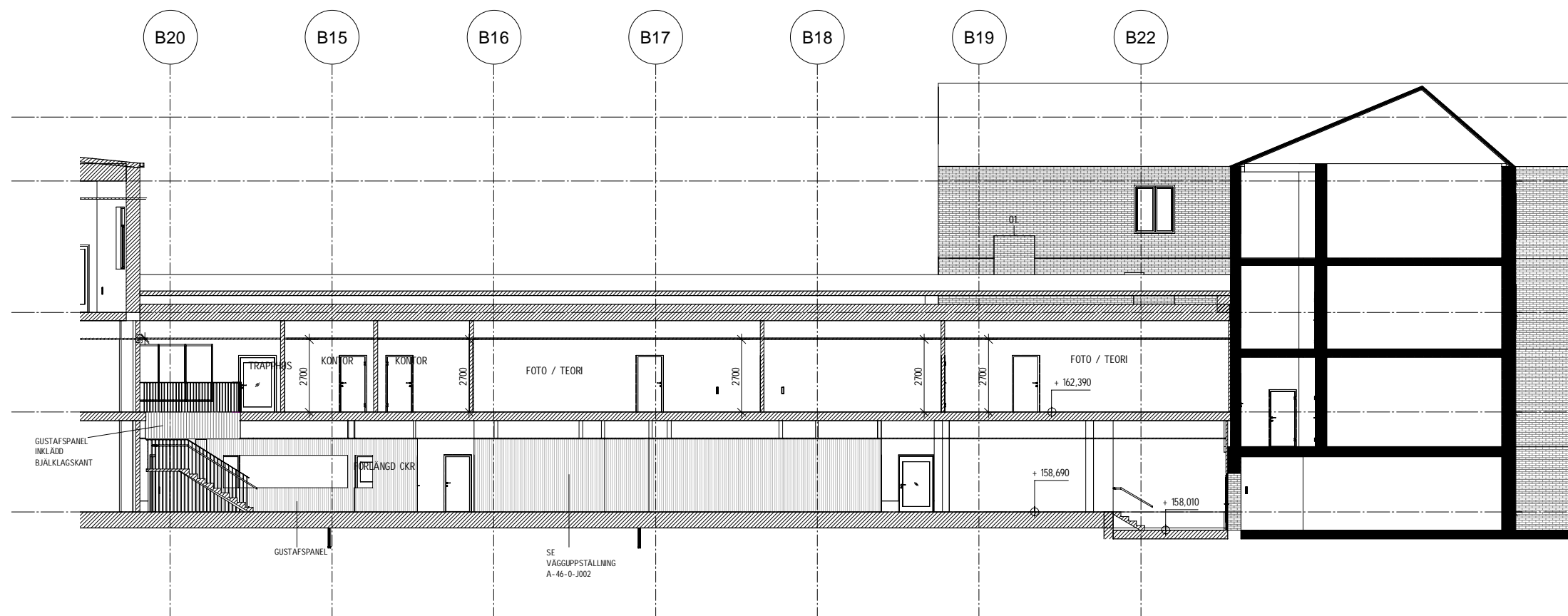
FÖRESKRIFTER

HÄNVISNINGAR

SE A-40-2-J010


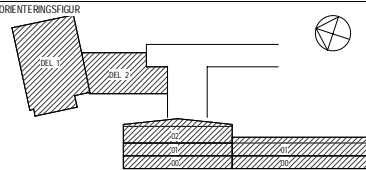


SEKTION C-C



SEKTION D-D

SKALA 1:100 (A1-format) METER

BET	ANT	ÄNDRING AVSER	DATUM	SIGN
HANDLINGSTYP				
FÖRFRÅGNINGSUNDERLAG				
 <b>BORÅS STAD</b>				
BÄCKÅNGSGYMNASIET CAMPUS				
ORIENTERINGSFIGUR				
				
A	Tyréns		www.tyrens.se	
K	Stiba		www.stiba.se	
E	BLM Consult		BLM Consult	
V	Entplan		www.entplan.se	
W	Entplan		www.entplan.se	
L	Landskapsgruppen		www.landskapsgruppen.se	
S	Liljewall		www.liljewall.se	
R	Brand		www.sakerhetspartner.se	
AK	Åkustikverket		www.akustikverket.se	
OBJEKTNUMMER		OBJEKT		
UPPDRAGSNUMMER	RITAD/KONSTR AV	HANDLAGGARE		
322306	C.DARENLIND	L.WENNMAN		
DATUM	ANSVARIG			
2024-02-02	H.TURESSON			
OM- OCH TILLBYGGNAD				
SEKTIONER				
Hus J, Sektion C-C & D-D				
Blivande utseende				
SKALA	FORMAT	RITINGSNUMMER	REV	
1:100	A1	A-40-2-J020		



## FÖRKLARINGAR

ALLA MÅTT ANGES I MILLIMETER  
PLUSHÖJDER ANGES I METER

BG BRANDKLASSAT GLAS E 30  
G01 GALLER I FASAD, TYP 1  
G02 GALLER I FASAD, TYP 2

## FÖRESKRIFTER

TAKKOMPLETTERINGAR & TAKAVVÄTTNING  
Aluminium, kulör enligt kulör- och materialbeskrivning

FASAD  
Kulör tegel och fog enligt  
Kulör- och materialbeskrivning  
Förband enligt Kulör- och materialbeskrivning

SOCKEL  
Kinnekullekalksten, kulör enligt kulör- och materialbeskrivning

PARTIER OCH FÖNSTER  
Kulör enligt ritning A-42-4-J001

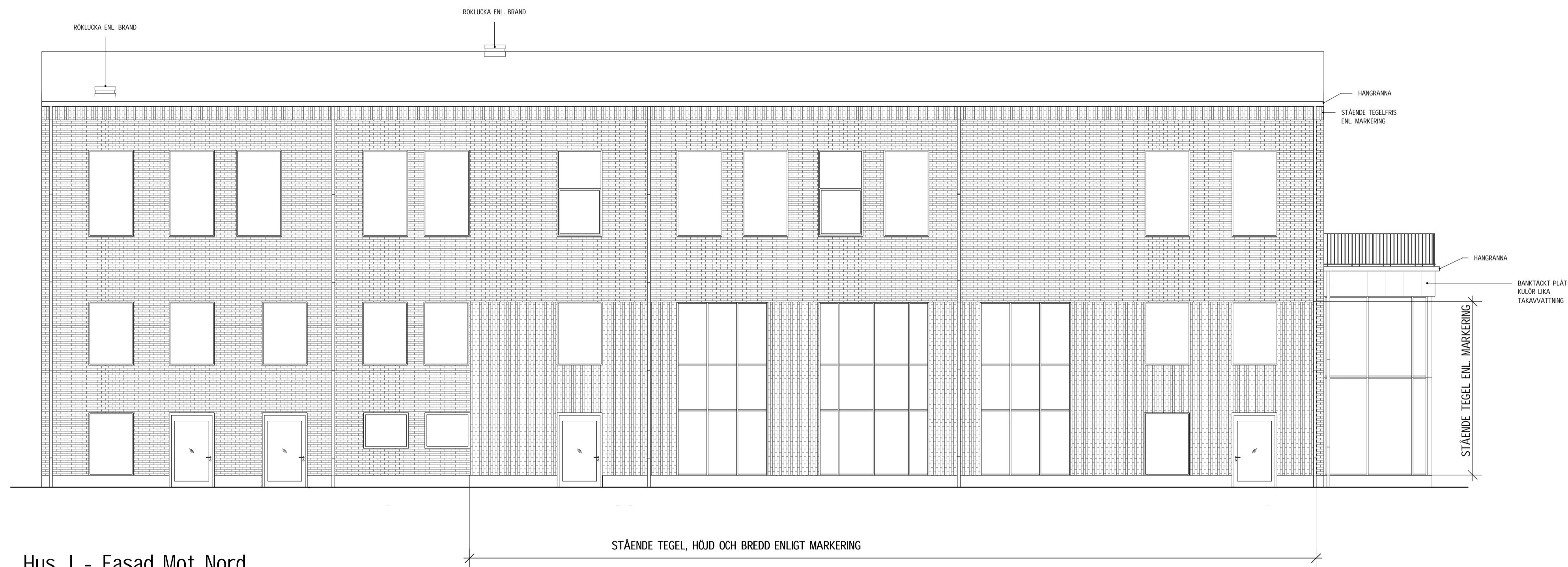
UTVÄNDIGT RÄCKE BALKONG  
Pulverlackerat stål, kulör enligt kulör- och materialbeskrivning

YTTERDÖRRAR  
Kulör enligt ritning A-42-4-J002

## HÄNVISNINGAR

Brandcellsgränser enligt Brandskyddsbeskrivning

Huvar och ventilationsgaller i fasad enligt V



Hus J - Fasad Mot Nord

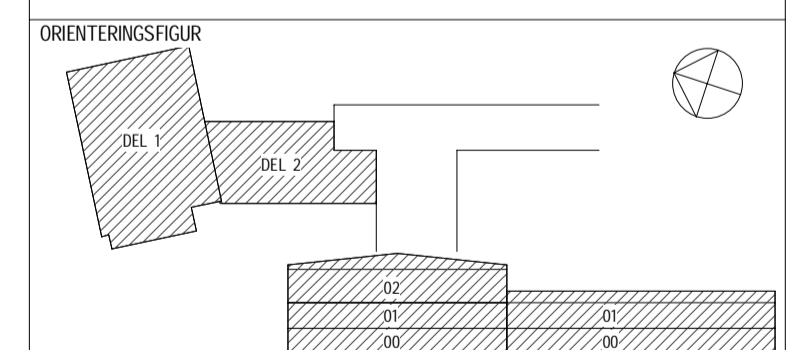


Hus J - Fasad Mot Syd

BET	ANT	ÄNDRING AVSER	DATUM	SKÖT

HANDLINGSTYP  
FÖRFRÅGNINGSUNDERLAG

**BORÅS STAD**  
BÄCKÅNGSGYMNASIET CAMPUS



ORIENTERINGSGRUPP	ANSVARIG	WWW
A	Tyréns	www.tyrens.se
K	Stiba	www.stiba.se
E	BLM Consult	www.blmconsult.se
V	Entplan	www.entplan.se
W	Entplan	www.entplan.se
L	Landskapsgruppen	www.landskapsgruppen.se
S	Liljewall	www.liljewall.se
R	Brand	www.sakerhetspartner.se
AK	Akustikverket	www.akustikverket.se

OBJEKTNUMMER	OBJEKT
322306	RITAD/KONSTR AV C.DARENLIND

UPPDRAGSNUMMER	ANSVARIG	HANDLAGARE
322306	H.TURESSON	L.WENNMAN

OM- OCH TILLBYGGNAD  
FASADER  
Hus J, Fasad mot Nord & Syd  
Blivande utseende

SKALA	FORMAT	RITINGSNUMMER	REV
1:100	A1	A-40-3-J010	



## FÖRKLARINGAR

ALLA MÅTT ANGES I MILIMETER  
PLUSHÖJDER ANGES I METER

BG BRANDKLASSAT GLAS E 30  
G01 GALLER I FASAD, TYP 1  
G02 GALLER I FASAD, TYP 2

## FÖRESKRIFTER

TAKKOMPLETTERINGAR & TAKAVVÄTTNING  
Aluminium, kulör enligt kulör- och materialbeskrivning

FASAD  
Kulör tegel och fog enligt  
Kulör- och materialbeskrivning  
Förband enligt Kulör- och materialbeskrivning

SÖCKEL  
Kinnekullekalksten, kulör enligt kulör- och materialbeskrivning

PARTIER OCH FÖNSTER  
Kulör enligt ritning A-42-4-J001

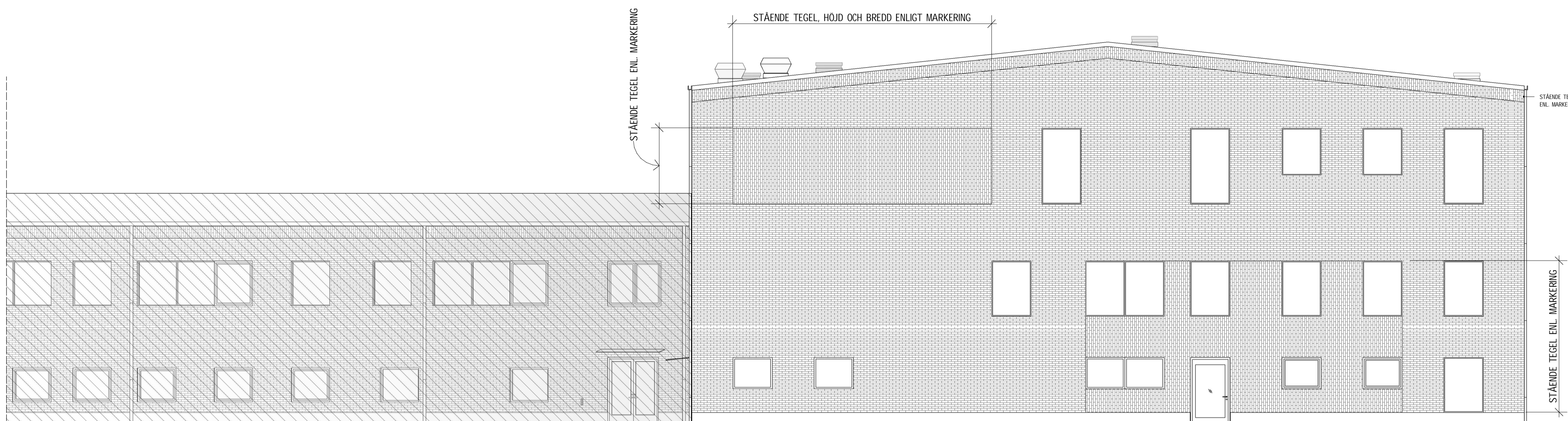
UTVÄNDIGT RÄCKE BALKONG  
Pulverlackerat stål, kulör enligt kulör- och materialbeskrivning

YTTERDÖRRAR  
Kulör enligt ritning A-42-4-J002

## HÄNVISNINGAR

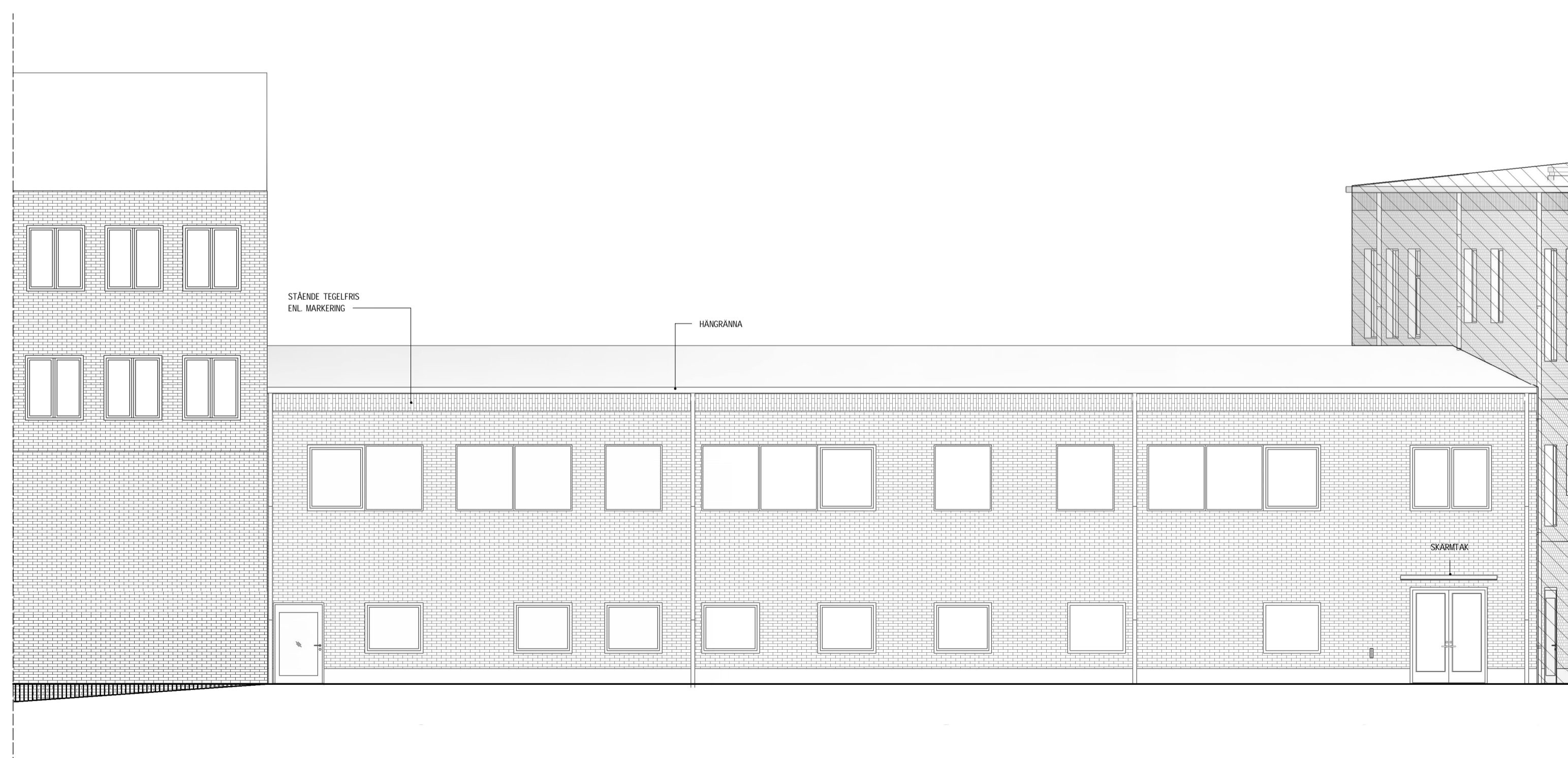
Brandcellsgränser enligt Brandskyddsbeskrivning

Huvar och ventilationsgaller i fasad enligt V



Hus J - Fasad Mot Öst

STÄANDE TEGEL, HÖJD OCH BREDD ENLIGT MARKERING



Anslutnissbyggnad -  
Fasad Mot Öst

SKALA 1:100 (A1-format) METR  
0 5 10

BET	ANT	ÄNDRING AVSER	DATUM	SIGN
HANDLINGSTYP				
FÖRFRÅGNINGSUNDERLAG				
 <b>BORÅS STAD</b>				
BÄCKÅNGSGYMNASIET CAMPUS				
ORIENTERINGSGIFUR				
				
A	Tyréns	www.tyrens.se		
K	Stiba	www.stiba.se		
E	BLM Consult	BLM Consult		
V	Entplan	www.entplan.se		
W	Entplan	www.entplan.se		
L	Landskapsgruppen	www.landskapsgruppen.se		
S	Liljewall	www.liljewall.se		
R	Brand	www.sakerhetspartner.se		
AK	Akustikverkstan	www.akustikverkstan.se		
OBJEKTNUMMER	OBJEKT			
UPPDRAGSNUMMER	RITAD/KONSTR AV	HANDLAGGARE		
322306	C.DARENLIND	L.WENNMAN		
DATUM	ANSVÄRIG			
2024-02-02	H.TURESSON			
OM- OCH TILLBYGGNAD				
FASADER				
Hus J, Fasad mot Öst				
Blivande utseende				
SKALA	FORMAT	RITINGSNUMMER	REV	
1:100	A1	A-40-3-J020		



## FÖRKLARINGAR

ALLA MÅTT ANGES I MILLIMETER  
PLUSHÖJDER ANGES I METER

BG BRANDKLASSAT GLAS E 30  
G01 GALLER I FASAD, TYP 1  
G02 GALLER I FASAD, TYP 2

## FÖRESKRIFTER

TAKKOMPLETERINGAR & TAKAVVÄTTNING  
Aluminium, kulör enligt kulör- och materialbeskrivning

FASAD  
Kulör tegel och fog enligt  
Kulör- och materialbeskrivning  
Förband enligt Kulör- och materialbeskrivning

SÖCKEL  
Kinnekullekalksten, kulör enligt kulör- och materialbeskrivning

PARTIER OCH FÖNSTER  
Kulör enligt ritning A-42-4-J001

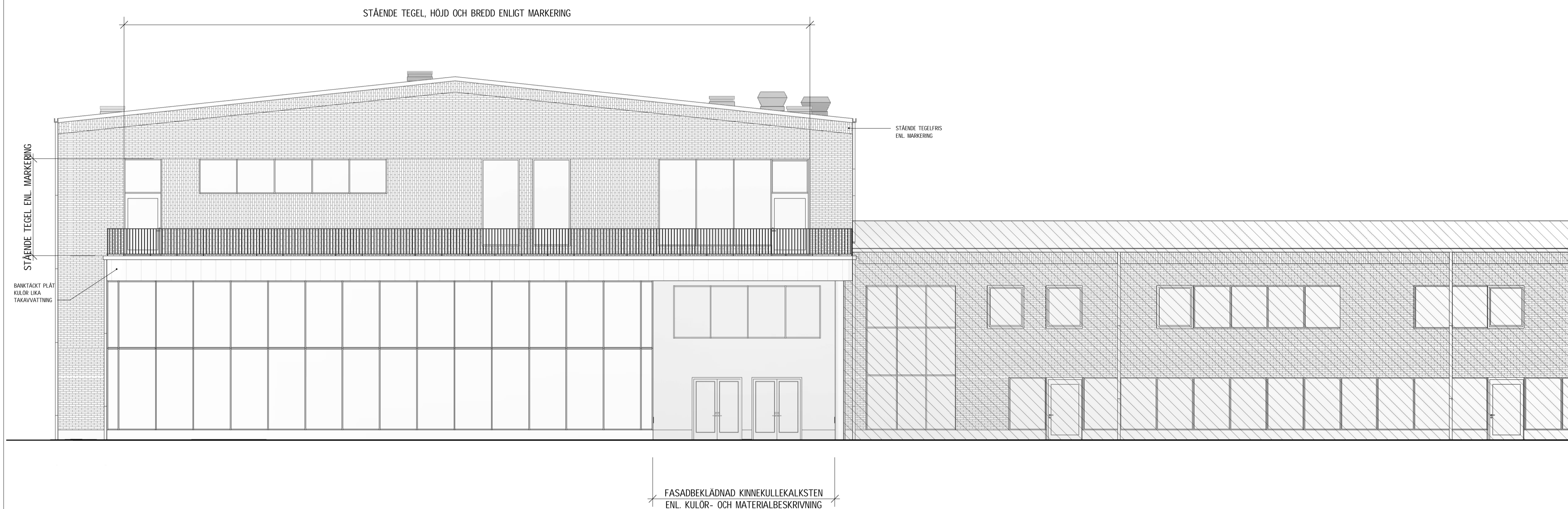
UTVÄNDIGT RÄCKE BALKONG  
Pulverlackerat stål, kulör enligt kulör- och materialbeskrivning

YTTERDÖRRAR  
Kulör enligt ritning A-42-4-J002

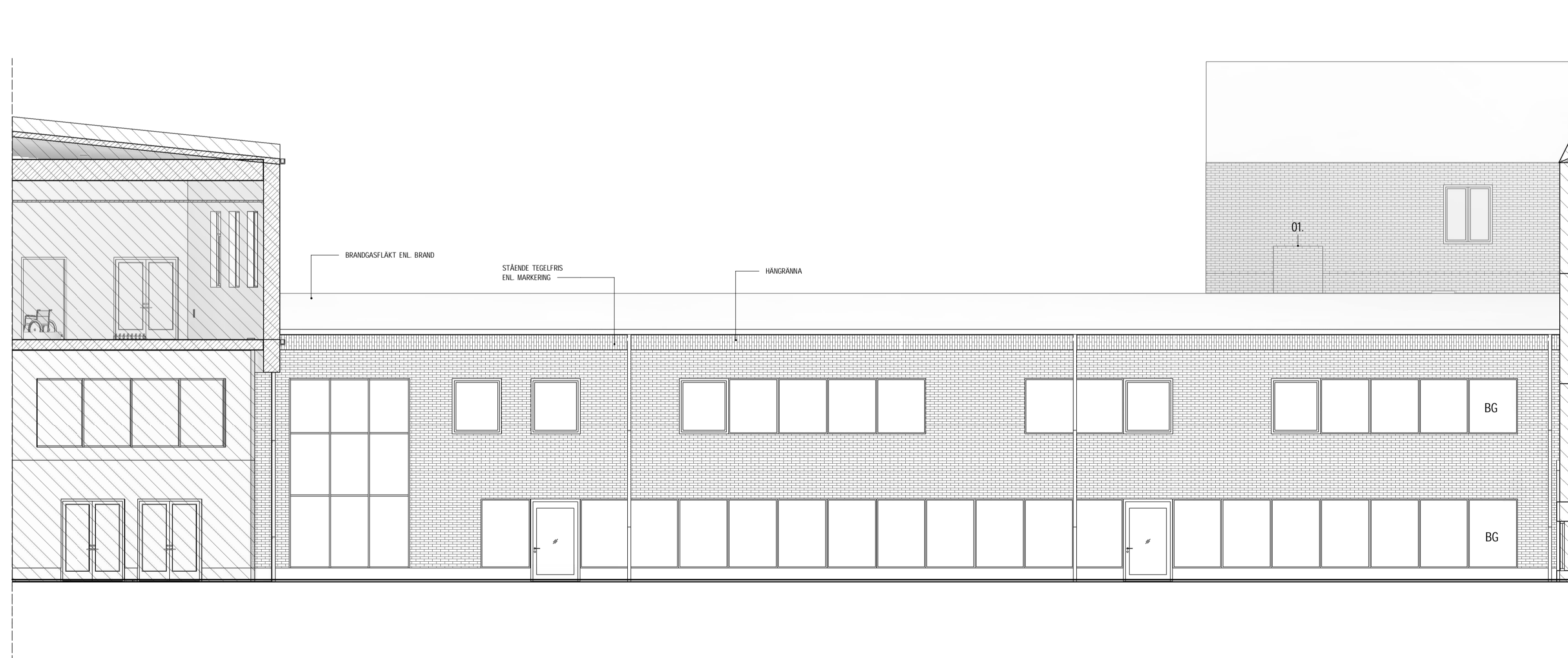
## HÄNVISNINGAR

Brandcellsgränser enligt Brandskyddsbeskrivning

Huvar och ventilationsgaller i fasad enligt V



Hus J - Fasad Mot Väst



Anslutningsbyggnad -  
Fasad Mot Väst

SKALA 1:100 (A1-format) METER

BET	ANT	ÄNDRING AVSER	DATUM	SIGN
HANDLINGSTYP				
FÖRFRÅGNINGSUNDERLAG				
 <b>BORÅS STAD</b>				
BÄCKÅNGSGYMNASIET CAMPUS				
ORIENTERINGSGRUPP				
				
A		Tyréns	www.tyrens.se	
K		Stiba	www.stiba.se	
E		BLM Consult	BLM Consult	
V		Entplan	www.entplan.se	
W		Entplan	www.entplan.se	
L		Landskapsgruppen	www.landskapsgruppen.se	
S		Liljewall	www.liljewall.se	
R		Brand	www.sakerhetspartner.se	
AK		Akustikverkstan	www.akustikverkstan.se	
OBJEKTNUMMER		OBJEKT		
UPPDRAGSNUMMER	RITAD/KONSTR AV	HANDLAGARE		
322306	C.DARENLIND	L.WENNMAN		
DATUM	ANSVARIG			
2024-02-02	H.TURESSON			
OM- OCH TILLBYGGNAD				
FASADER				
Hus J, Fasad Mot Väst				
Blivande utseende				
SKALA	FORMAT	RITINGSNUMMER	REV	
1:100	A1	A-40-3-J030		



## FÖRKLARINGAR

ALLA MÄTT ANGES I MILLIMETER  
PLUSHÖJDER ANGES I METER

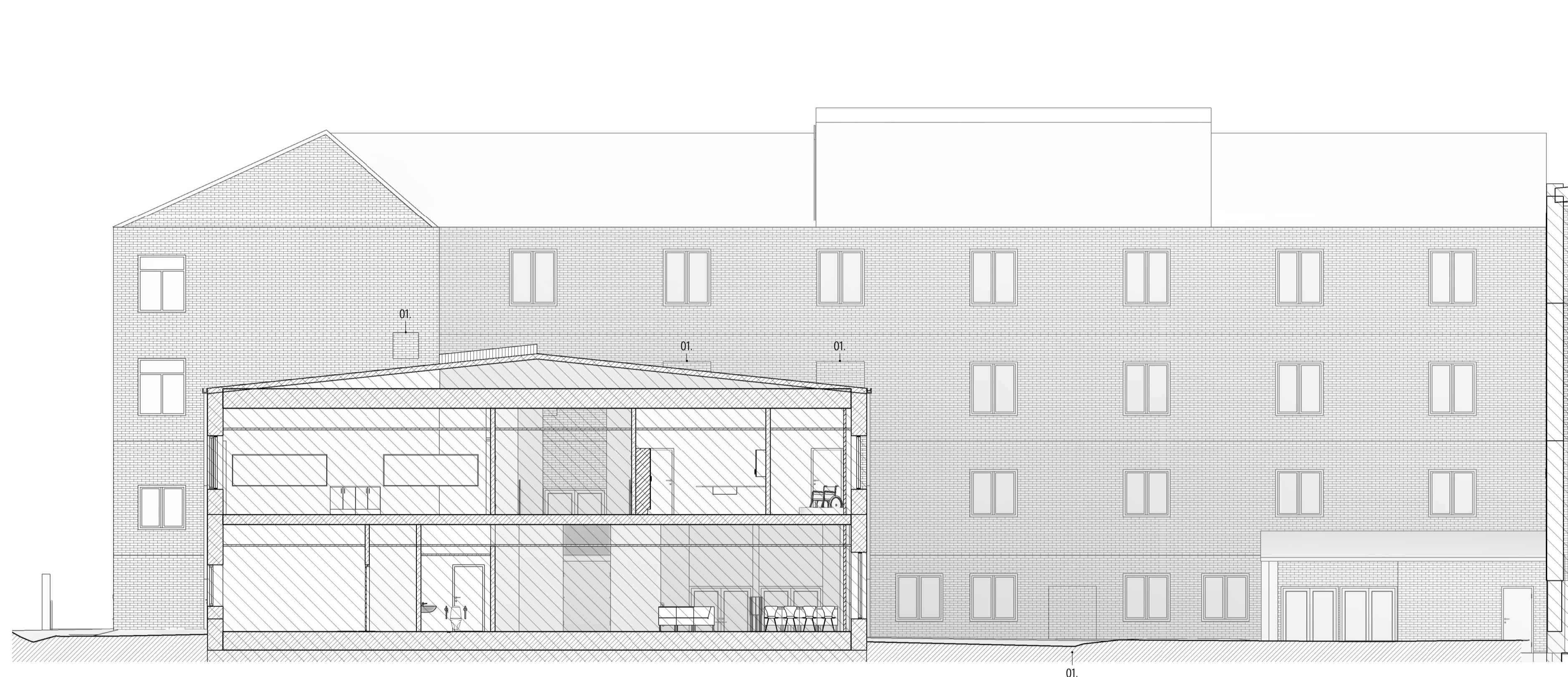
01 = Befintlig öppning i mur sätts igen lika befintligt tegel.

## FÖRESKRIFTER

-

## HÄNVISNINGAR

-



Fasad Mot Huvudbyggnad  
- Nytt Utseende

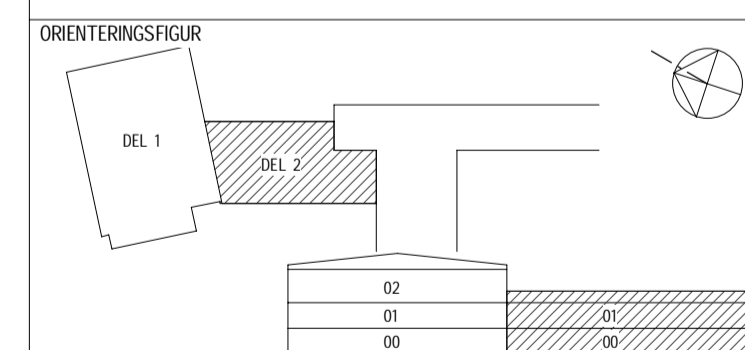
SKALA 1:100 (A1-format) METER

BET	ANT	ÄNDRING AVSER	DATUM	SKN
-----	-----	---------------	-------	-----

HANDLINGSTYP				
FÖRFRÅGNINGSUNDERLAG				

 **BORÅS STAD**

BÄCKÅNGSGYMNASIET CAMPUS



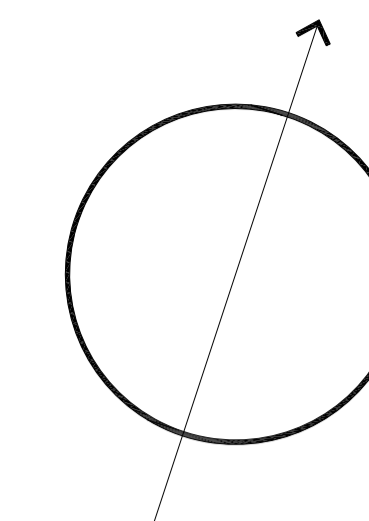
A	Tyréns	www.tyrens.se
K	Stiba	www.stiba.se
E	BLM Consult	BLM Consult
V	Entplan	www.entplan.se
W	Entplan	www.entplan.se
L	Landskapsgruppen	www.landskapsgruppen.se
S	Liljewall	www.liljewall.se
R	Brand	www.sakerhetspartner.se
AK	Akustikverkstan	www.akustikverkstan.se

UPPDRAGSNUMMER	RITAD/KONSTR AV	HANDELAGGARE
322306	C.DARENLIND	L.WENNMAN
DATUM	ANSVÄRIG	
2024-02-02	H.TURESSON	

OM- OCH TILLBYGGNAD  
FASADER  
Huvbyggnad, Fasad Mot Nord  
Blivande Utseende

SKALA	FORMAT	RITINGSNUMMER	REV
1:100	A1	A-40-3-J040	





### FÖRKLARINGAR YTSKIKT & ÖVERBYGGNADER

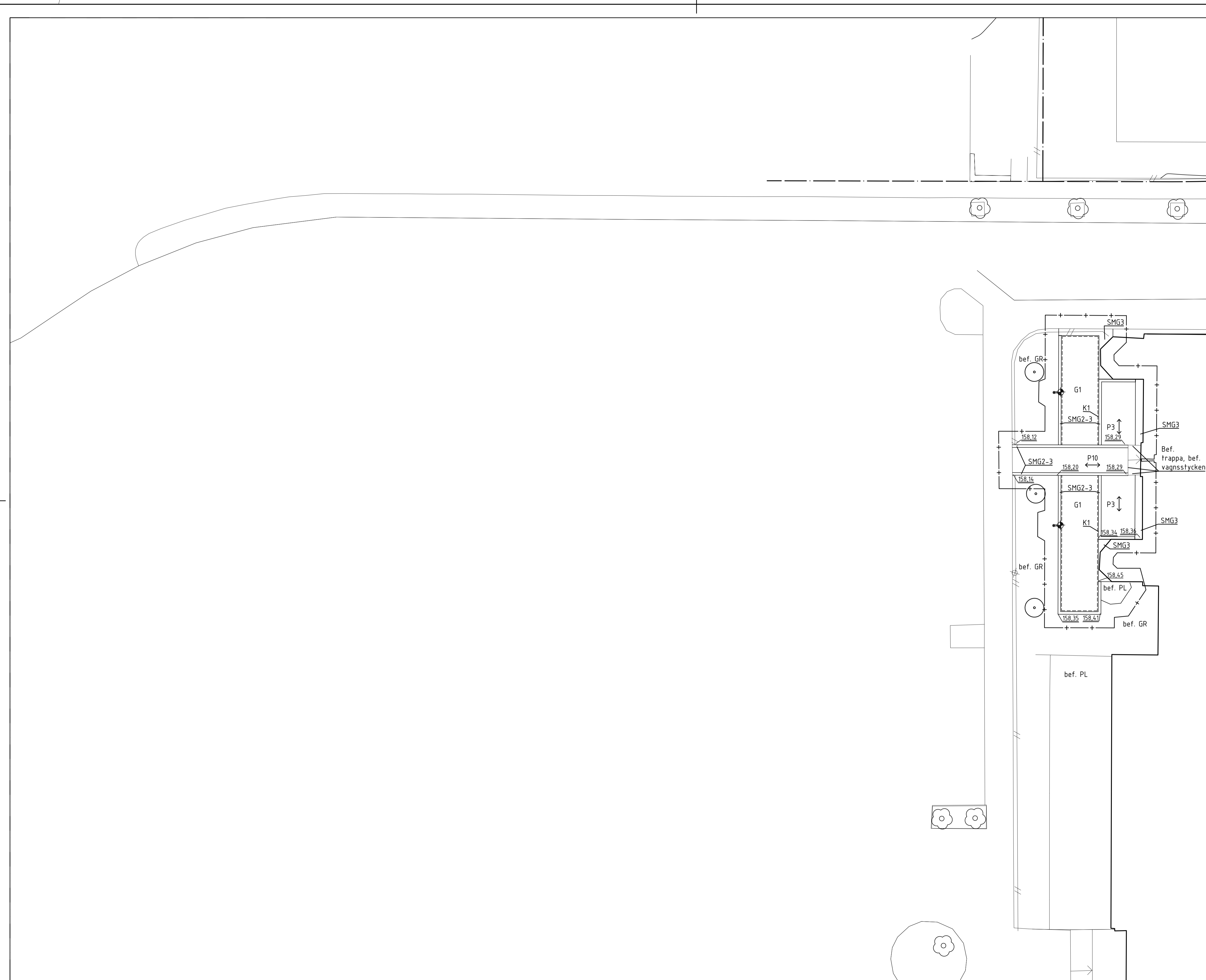
SE RITNING: M-30-5-011  
M-30-5-012

### DETALJRITNINGAR

SE RITNINGAR: M-30-6-013

KOORDINATSYSTEM  
Plan: SWEREF 99 13 30  
Höjd: RH 2000

KONNEKTION MOT RITN NR M-31-1-012



BET	ANT	ÄNDRING AVSER	DATUM	SIGN

HANDLINGSTYP: **FÖRFRÅGNINGSUNDERLAG**



**BORÅS STAD**

322306 CAMPUS BÄCKÄNG

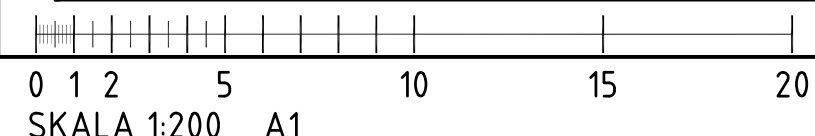


A	Tyréns	www.tyrens.se
K	Siba	www.siba.se
E	BLM Consult	BLM Consult
V	Entplan	www.entplan.se
W	Entplan	www.entplan.se
M	Landskapsgruppen	www.Landskapsgruppen.se
S	Liljewall	www.liljewall.se
R	Brand	www.sakerhetspartner.se
AK	Akustikverket	www.akustikverket.se
-	-	-

OBJEKTSNUMMER	OBJEKT	
-	-	
UPPDRAGSNUMMER	RITAD/KONSTR AV	HANDLÄGGARE
322306	S. LIDBERG	S. LIDBERG
DATUM	ANSVARIG	
2024-02-02	U. REHNSTRÖM	

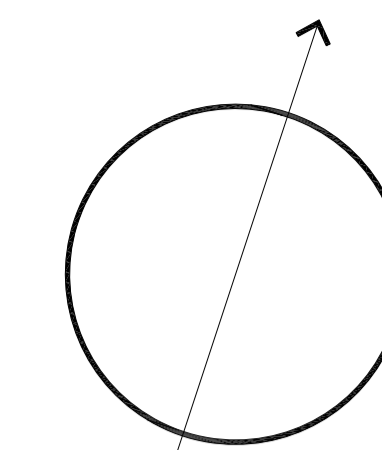
NYBYGGNAD SKOLA  
HÖJD- OCH YTSKIKTSPLAN

SKALA ORIGINALFORMAT RITINGSNUMMER REV  
1:200 A1 M-31-1-011



SKALA 1:200 A1

M-31-1-011.DWG



# FÖRKLARINGAR YTSKIKT & ÖVERBYGGNADER

SE RITNING: M-30-5-011  
M-30-5-012

# DETALJRITNINGAR

SE RITNINGAR: M-30-6-013

KOORDINATSYSTEM  
Plan: SWEREF 99 13 30  
Höjd: RH 2000

BET	ANT	ÄNDRING AVSER	DATUM	SIGN

## HANDLINGSTYP: FORFRÅGNINGSUNDERLAG

# BORÅS STAD

## 322306 CAMPUS BÄCKÄNG

ORIENTERINGSSKISS



A	Tyréns	www.tyrens.se
K	Siba	www.siba.se
E	BLM Consult	www.blmconsult.se
V	Entplan	www.entplan.se
W	Entplan	www.entplan.se
Y	Landskapsgruppen	www.landskapsgruppen.se
S	Liljewall	www.liljewall.se
R	Brand	www.sakerhetspartner.se
AK	Akustikverksstan	www.akustikverksstan.se

OBJEKTSNUMMER	OBJEKT	HANDLAGGARE
322306	RITAD/KONSTR AV	S. LIDBERG
2024-02-02	ANSVARIG	U. REHNSTRÖM

NYBYGGNAD SKOLA  
HÖJD- OCH YTSKIKTSPÅN

SKALA ORIGINALFORMAT RITINGSNUMMER REV  
1:200 A1 M-31-1-012

# Fjärde Villagatan

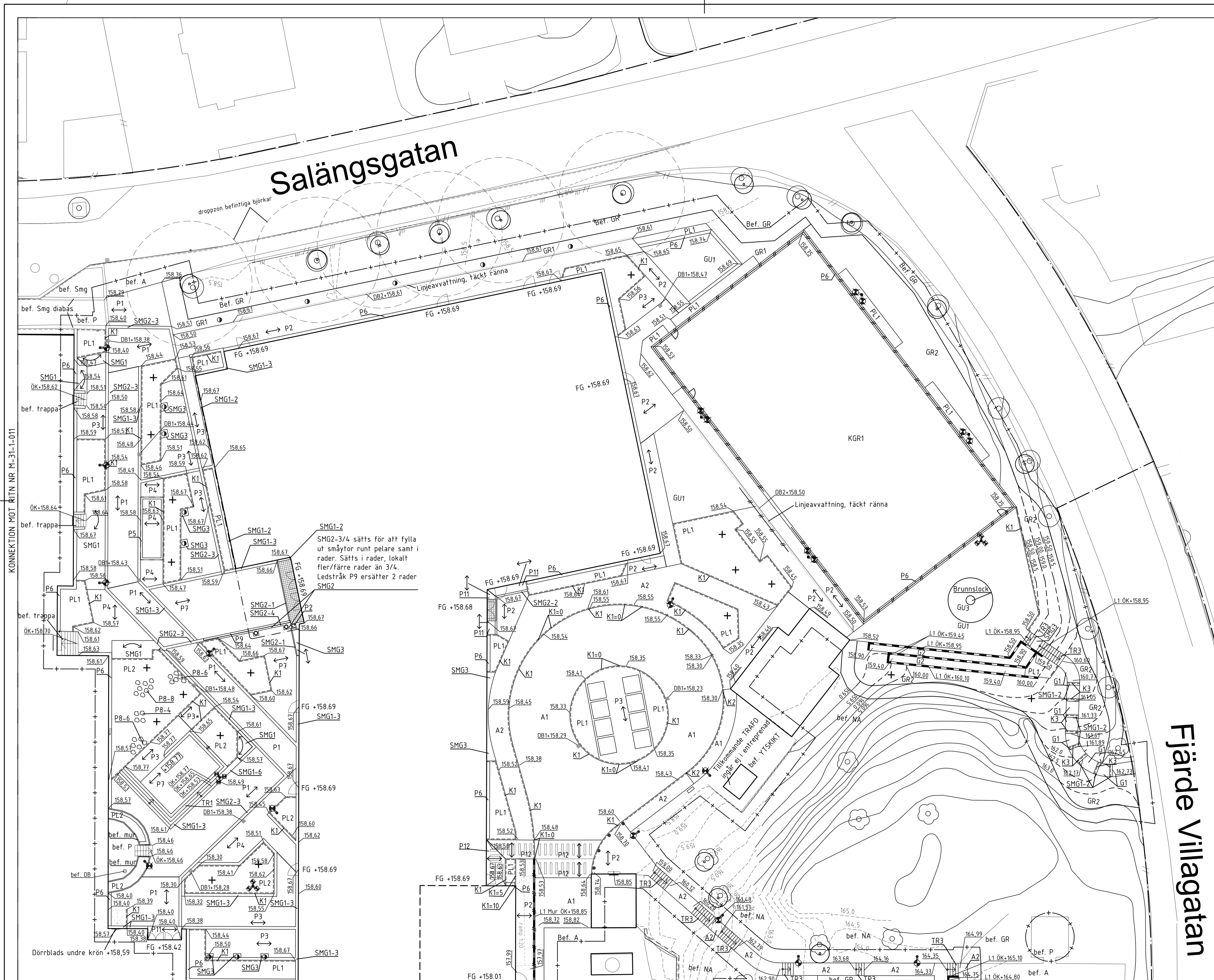
# Salängsgatan

KONNEKTION MOT RITN NR M-31-1-011

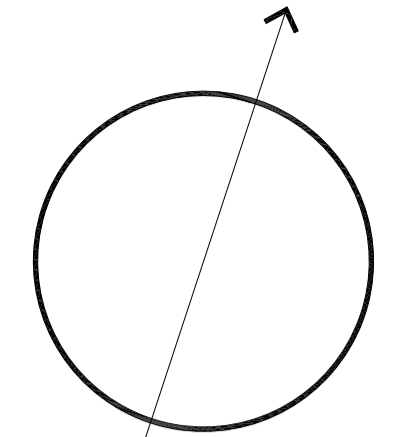
KONNEKTION MOT RITN NR M-31-1-013

0 1 2 5 10 15 20  
SKALA 1:200 A1

M-31-1-012 DWG



KONNEKTION MOT RITN NR M-31-1-012



Fjärde Villagatan

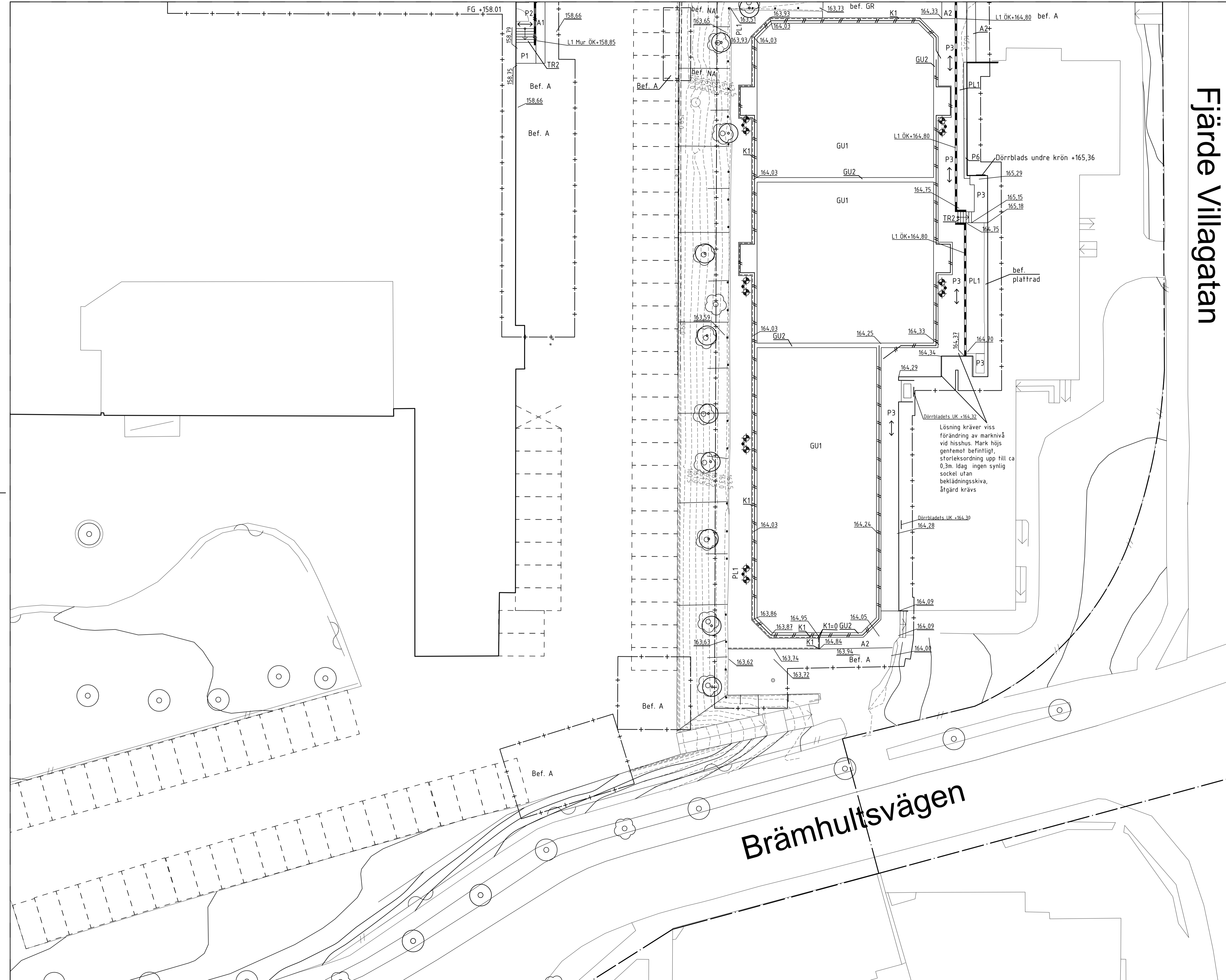
**FÖRKLARINGAR**  
**YTSKIKT & ÖVERBYGGNADER**

SE RITNING: M-30-5-011  
M-30-5-012

**DETALJRITNINGAR**

SE RITNINGAR: M-30-6-013

KOORDINATSYSTEM  
Plan: SWEREF 99 13 30  
Höjd: RH 2000



BET	ANT	ÄNDRING AVSER	DATUM	SIGN

HANDLINGSTYP: **FÖRFRÅGNINGSUNDERLAG**

**BORÅS STAD**  
322306 CAMPUS BÄCKÄNG



A	Tyréns	www.tyrens.se
K	Siba	www.siba.se
E	BLM Consult	www.blmconsult.se
V	Enplan	www.enplan.se
W	Enplan	www.enplan.se
Y	Landskapsgruppen	www.landskapsgruppen.se
S	Liljewall	www.liljewall.se
R	Brand	www.sakerhetspartner.se
AK	Akustikverksfan	www.akustikverksfan.se
-	-	-

OBJEKTSNUMMER	OBJEKT	HANDLAGGARE
322306	RITAD/KONSTR AV S. LIDBERG	S. LIDBERG
	DATUM 2024-02-02	ANSVARIG U. REHNSTRÖM

NYBYGGNAD SKOLA  
HÖJD- OCH YTSKIKTSPLAN

SKALA	ORIGINALFORMAT	RITINGSNUMMER	REV
1:200	A1	M-31-1-013	

0 1 2 5 10 15 20  
SKALA 1:200 A1

M-31-1-013.DWG



Akt	Fritt (Utgiftsslag)	Datum xxxx-xx-xx	Datum	Datum 2024-05-14	Datum xxxx-xx-xx	Akt	Fritt (Utgiftsslag)	Datum xxxx-xx-xx	Datum	Datum 2024-05-14	Datum xxxx-xx-xx
		Budget överslag	Budget proj.fram	Budget anslag	Budget			Budget överslag	Budget proj.fram	Budget anslag	Budget
	Entreprenadutgifter	KSEK	KSEK	KSEK	KSEK		Byggherrekostnad	KSEK	KSEK	KSEK	KSEK
9641	8212, 8215 Byggnadsarbeten			129 000			Myndighetskostnader	0	0	2 000	0
9641	8222, 8225 UE-arbeten (GE-arvode)					9644	8035 Bygglov			500	
9641	8232, 8235 Markarbeten					9645	8045 Anslutningsavgifter			1 500	
9641	8242, 8245 Målningsarbeten						Konsultkostnader	0		7 000	0
9641	8312, 8315 VVS-arbeten					9651	8611,8615 Arkitekter				
9641	8322, 8325 Sprinklerinstallation					9651	8621,8625 Landskapsarkitekt				
9641	8332, 8335 Kylinstallation					9651	8631,8635 Geoteknikkonsult				
9641	8342, 8345 Vattenrening					9651	8641,8645 Konstruktionskonsult				
9641	8352, 8355 Brandskydd-gasläckn.					9651	8651,8655 VVS-konsult				
9641	8362, 8365 Ventilationsinstallation					9651	8661,8665 Ventilationskonsult				
9641	8372, 8375 Styr- och övervakning					9651	8671,8675 Elkonsult				
9641	8382 Solcellsanläggning					9651	8711,8715 Övriga byggkonsulter				
9641	8392 Underhåll					9651	8721,8725 Kökskonsult				
9641	8412, 8415 Elinstallation					9651	8731,8735 Akustikkonsult				
9641	8422, 8425 Hissinstallation					9651	8741,8745 Byggledning				
9641	8432, 8435 Larminstallation					9651	8751,8755 Innemiljö				
9641	8512, 8515 Storkök					9651	8771,8775 Brandkonsult				
	<b>Summa entreprenadutgift</b>	0	0	129 000	0	9651	8781,8785 Sprinklerkonsult				
	<b>Summa byggherrekostnad</b>	0	0	10 600	0		Kostnader för kontroll	0		400	0
	<b>Summa utgifter projektet</b>	0	0	139 600	0	9631	8025 Ritningskopior				
						9652	8815 Kontroll Bygg				
	<b>Utgifter för ersättningslokaler</b>	0	0	0	0	9652	8825 Slut-/garantibesiktning				
9681	8065 Lokalhyror					9652	8835 Kontroll VVS				
9641	8522, 8525 Flyttningskostnader					9652	8845 Kontroll EI				
9542	8095 Bränsle (EI/värme)					9652	8855 Kontroll Hiss				
						9652	8865 Kontroll Kök				
9641	8442 Utrangering av byggnad					9652	8875 Kontroll Mark				
9641	8532,8535 Oförutsett (ÅTA)			4 725		9652	8885 Kontroll Övrigt				
9641	8542,8545 Övrigt					9669	8055,8056 Projekt-/byggledning			1 200	
9699	8761,8765 Övriga tjänster						Kapitalutgifter	0	0	0	0
	<b>Summa total för projektet</b>	0		144 325	0	9852	8125 Ränta under byggtid				
	Yta m² BTA			6 225		9859	8135 Dröjsmålsräntor				
	Utgift total kr/m² BTA			23 185			<b>Summa byggherrekostnad</b>	0	0	10 600	0
	Utgift entreprenad kr/m² BTA			20 723							



Utgift byggherre kr/m <sup>2</sup> BTA	#####	#####	1 703	#DIVISION/0!						
--	-------	-------	-------	--------------	--	--	--	--	--	--

## Komponentsavskrivning

### Kostnadsfördelning för ny-, ombyggnad samt renovering

Projekt  
Upphandlingsform  
Objekts-/projektnr  
Färdigställt  
Dok uppdaterad

Bäckängsgymnasiet campus  
Totalentreprenad  
60024 /  
2024-04-03

## DEL 1

### Fördelning av Projektkostnad - endast blå rutor fylls i av projektledare

Projektledarens totala kalkyl / prognos				Annan Finansiering (Solceller, energi, underhåll etc)		BOKSLUT 2021-12-31 För Komponentavskrivning	%-fördeln.	
Komponent;	Förklaringar;	Redovisad Total PK / prognos kr	%-fördeln.				%-fördeln.	
1	Mark	Anskaffningsvärde i förkommande fall	0,00%				0,00%	
2	Markanläggning - 30 år	Anordningar eller anläggningar som inte är byggnader eller inventarier, t.ex. vägar, parkeringsplatser, plattytor, planteringar och lekutrustning.	17 000 000	10,80%		17 000 000	10,80%	
	Marksanering	Sanering förorenad mark ( ska finansieras i driftbudget )		0,00%		0	0,00%	
3	Stomme / grund - 80 år	Grundläggning inkl schakt, platta, bjälklag, bärande väggar/pelare, takbjälklag, takstolar, ytterväggsstommar / färdiga ytterväggsstommar med puts-tegelbeklädnad	28 000 000	17,79%		28 000 000	17,79%	
	Rivningsarbete	Rivningsarbete inkl asbest och pcb-sanering	700 000	0,44%		700 000	0,44%	
4	Tak, fasad, fönster - 30 år	Fasadytskikt inkl infästning, balkongerräcken, stuprör. Fönster, fönsterdörrar, ytterdörrar, entrepartier och glaspartier. Tätskikt tak, tegel- och bitgpannor, räspont, säkerhetsanordningar, takbryggor, stosar, hängrännor, beslädnad.	21 000 000	13,34%		21 000 000	13,34%	
5	Stomkomplettering/ byggnadsinventarier/ inredning - 30 år	Trappor, innerväggar, innerdörrar och partier, sakvaror, köksinredningar, badrumsinredningar, övrig inredning. (Avskrivning extern fastighet kontraktstid )	15 000 000	9,53%		15 000 000	9,53%	
6	Inre samt yttre ytskikt - 20 år	Inre ytskikt: Golvbeläggningar, målningsbehandlingar, kakel, klinker, innertak. Yttre ytskikt: Ommålning fönster, dörrar, träfasader, ytskikt papp- och plåttak	13 425 000	8,53%		13 425 000	8,53%	
7	Installationer; el, rör, vent, hiss, kyla - 25 år	Komplett ventilationsanläggning, elanläggning och va-anläggning, undercentraler, hissinstallationer, kyla, storköksutrustning	38 575 000	24,50%		38 575 000	24,50%	
8	Vitvaror - 15 år	Kyl, frys, spis, köksfläkt, tvättmaskin, torktumlare	300 000	0,19%		300 000	0,19%	
9	Tekniska installationer - 15 år	Larm, läs, passage, brand, styrkort, solceller, teleanläggning	6 000 000	3,81%		6 000 000	3,81%	
10	Byggherrekostnad	Bygglov Anslutningsavgifter Konsultkostnader Kostnader för kontroll Projekt- och bygglledning Kreditivränta Oforutsett Övrigt	500 000 2 000 000 8 000 000 500 000 1 700 000 0 4 725 000 0	0,32% 1,27% 5,08% 0,32% 1,08% 0,00% 3,00% 0,00%		500 000 2 000 000 8 000 000 500 000 1 700 000 0 4 725 000 0	0,32% 1,27% 5,08% 0,32% 1,08% 0,00% 3,00% 0,00%	
	Restpost	Evakueringskostnader - lokalhyra mm ( betydande del) SKALL FINANSIERAS I DRIFTSBUDGET		0,00%		0	0,00%	
		Produktionskostnad inkl energiåtgärder=	157 425 000	1,00	0	0	157 425 000	1,00
							140 000 000	
							Deltomma	
							Deltomma	

Beräkningshjälp Prognos 157 425 000

Annan finans 0

HB -157 425 000

Diff 0

## Komponentsavskrivning

### Kostnadsfördelning för ny-, ombyggnad samt renovering

Projekt  
Upphandlingsform  
Objekts-/projektnr  
Färdigställt  
Dok uppdaterad

Bäckängsgymnasiet campus		
Totalentreprenad		
60024	/	0
1900-01-00		
2024-04-03		

DEL 2

Fördelning komponenter för  
avskrivning  
- fylls i av beställare

Fördelning komponenter		Redovisad Total / prognos kr	PK	Summa / komp	Avskriv. tid antal år;	Avskrivnings- kostnad/år
Komponent;	Förklaringar;					
1	Mark	Anskaffningsvärde i förkommande fall	0	0		Oändlig
2	Markanläggning - 30 år	Anordningar eller anläggningar som inte är byggnader eller inventarier, t.ex. vägar, parkeringsplatser, plattytter, planteringar och lekutrustning.	17 000 000			
	Marksanering	Sanering förenad mark ( ska finansieras i driftbudget )	0			
		<b>Övrigt post - fördelning</b>	<b>2 115 893</b>	<b>19 115 893</b>	30	637 196
3	Stomme / grund - 80 år	Grundläggning inkl schakt, platta, bjälklag, bärande väggar/pelare, takbjälklag, takstolar, ytterväggsstommar / färdiga ytterväggsstommar med puts- tegelbeklädnad	28 000 000			
	Rivningsarbete	Rivningsarbete inkl asbest och pcb-sanering	700 000			
		<b>Övrigt post - fördelning</b>	<b>3 572 125</b>	<b>32 272 125</b>	80	403 402
4	Tak, fasad, fönster - 30 år	Fasadytskikt inkl infästning, balkongerräcken, stuprör. Fönster, fönsterdörrar, ytterdörrar, entrepartier och glaspartier. Tätskikt tak, tegel- och bitgannor, räspont, säkerhetsanordningar, takbryggor, stosar, hängrännor, beslagning.	21 000 000			
		<b>Övrigt post - fördelning</b>	<b>2 613 750</b>	<b>23 613 750</b>	30	787 125
5	Stomkomplettering/ byggnadsinventarier/ inredning - 30 år	Trappor, innerväggar, innerdörrar och partier, sakvaror, köksinredningar, badrumsinredningar, övrig inredning. (Avskrivning extern fastighet kontraktstid )	15 000 000			
		<b>Övrigt post - fördelning</b>	<b>1 866 964</b>	<b>16 866 964</b>	30	562 232
6	Inre samt yttre ytskikt - 20 år	Inre utskikt: Golvbeläggningar, målningsbehandlingar, kakel, klinker, innertak. Yttre ytskikt: Ommålning fönster, dörrar, träfasader, ytskikt papp-och plåttak	13 425 000			
		<b>Övrigt post - fördelning</b>	<b>1 670 933</b>	<b>15 095 933</b>	20	754 797
7	Installationer; el, rör, vent, hiss, kyla - 25 år	Komplett ventilationsanläggning, elanläggning och va-anläggning, undercentraler, hissinstallationer, kyla, storköksutrustning	38 575 000			
		<b>Övrigt post - fördelning</b>	<b>4 801 210</b>	<b>43 376 210</b>	25	1 735 048
8	Vitvaror - 15 år	Kyl, frys, spis, köksfläkt, tvättmaskin, torktumlare	300 000			
		<b>Övrigt post - fördelning</b>	<b>37 339</b>	<b>337 339</b>	15	22 489
9	Tekniska installationer - 15 år	Larm, lås, passage, brand, styrkort, solceller, teleanläggning	6 000 000			
		<b>Övrigt post - fördelning</b>	<b>746 786</b>	<b>6 746 786</b>	15	449 786
10	Övrigt post - fördelning	Projektering Bygg- och projektledning Kreditivräntor Myndighetskostnader Besiktningar, övriga byggherrekostnader Övrigt Anslutningsavgifter	ingår ovan ingår ovan ingår ovan ingår ovan ingår ovan ingår ovan ingår ovan			
	Restpost	Evakueringskostnader - lokalhyra mm ( betydande del) SKALL FINANSIERAS I DRIFTSBUDGET	0			
Underlag för komponentsavskrivning		157 425 000			Avskrivn/ år =	5 352 075 kr

Ränta = 2,50%

Ränta = 3 935 625

Kapitalkostnad år 1= 9 287 700

Kapitalkostnadskontering (ifylles av projektadministratör)

Konto	Aktivitet	Objekt	Ansvar	Verksamhet
7910	4711			